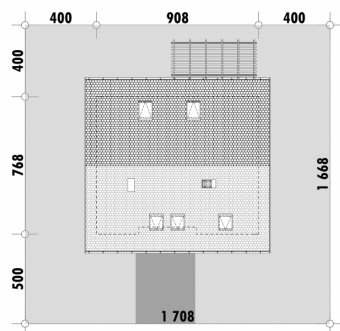
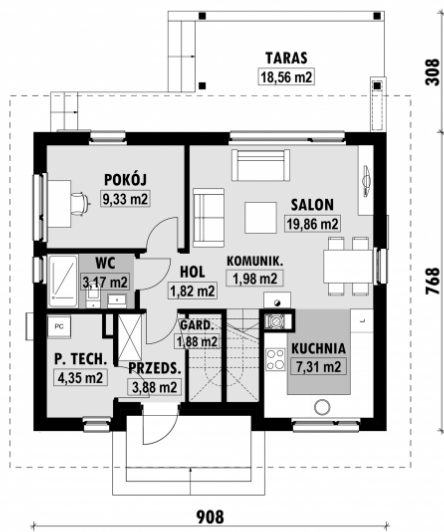




Powierzchnia netto	105,7 m ²
Powierzchnia zabudowy	69,7 m ²
Kubatura	270.23 m ³
Wysokość budynku	8,6 m
Powierzchnia dachu	135,0 m ²
Kąt nachylenia dachu	45°
Minimalne wymiary działki	17,1 x 16,7 m
Stan surowy zamknięty	161 700,00 PLN
Instalacje wewnętrzne	39 900,00 PLN
Wykończenie	96 100,00 PLN
Koszt budowy	297 700,00 PLN
Koszt budowy sys. gospodarczym	274 600,00 PLN

■ OPIS**■ USYTUOWANIE NA DZIAŁCE**

■ RZUT PARTERU

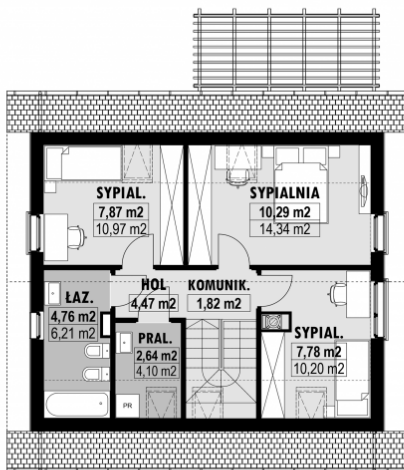


E-70 PARTER

■ ELEWACJE



■ RZUT KONDYGNACJI +1



E-70 PODDASZE

■ TECHNOLOGIA BUDOWY