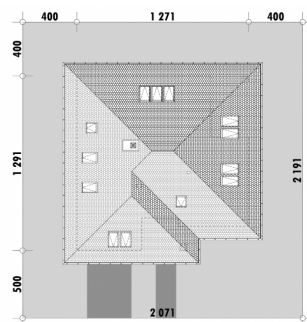




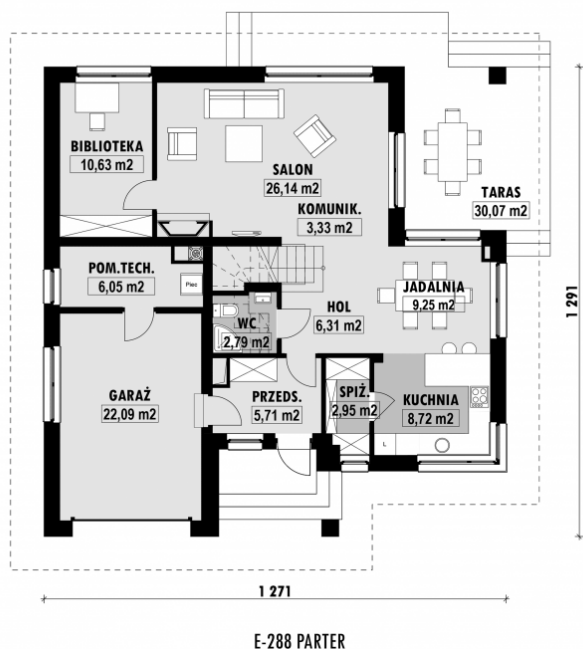
Powierzchnia netto	208,4 m ²
Powierzchnia zabudowy	155,8 m ²
Kubatura	524.52 m ³
Wysokość budynku	9,0 m
Powierzchnia dachu	243,0 m ²
Kąt nachylenia dachu	37°
Minimalne wymiary działki	20,7 x 21,9 m
Stan surowy zamknięty	361 600,00 PLN
Instalacje wewnętrzne	93 700,00 PLN
Wykończenie	168 600,00 PLN
Koszt budowy	623 900,00 PLN
Koszt budowy sys. gospodarczym	529 600,00 PLN

■ OPIS

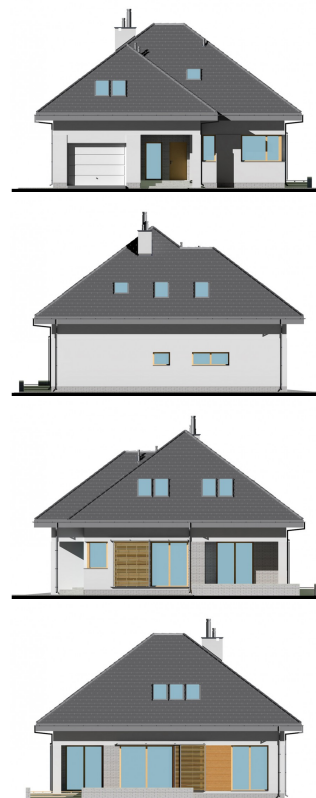
■ USYTUOWANIE NA DZIAŁCE



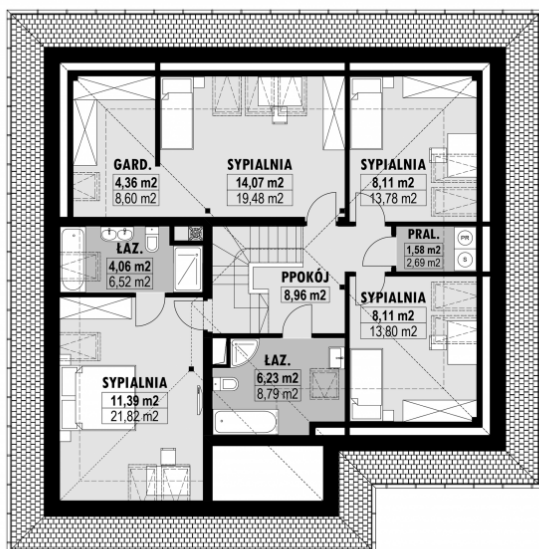
■ RZUT PARTERU



■ ELEWACJE



■ RZUT KONDYGNACJI +1



■ TECHNOLOGIA BUDOWY

Ściany - ceramika + styropian 18cm
 Strop: żelbetowy wylewany
 Pokrycie dachowe: dachówka cementowa
 Ocieplenie posadzki na gruncie - styropian 20cm
 Ocieplenie dachu - wełna mineralna 25-30cm
 Stolarka okienna - drewniana
 Wentylacja - mechaniczna