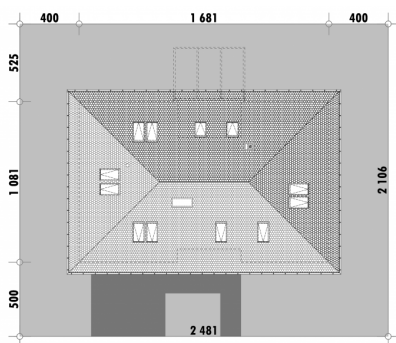




Powierzchnia netto	226,9 m ²
Powierzchnia zabudowy	181,7 m ²
Kubatura	590.64 m ³
Wysokość budynku	8,2 m
Powierzchnia dachu	256,0 m ²
Kąt nachylenia dachu	35°
Minimalne wymiary działki	24,8 x 21,1 m
Stan surowy zamknięty	402 100,00 PLN
Instalacje wewnętrzne	87 300,00 PLN
Wykończenie	182 700,00 PLN
Koszt budowy	672 100,00 PLN
Koszt budowy sys. gospodarczym	572 700,00 PLN

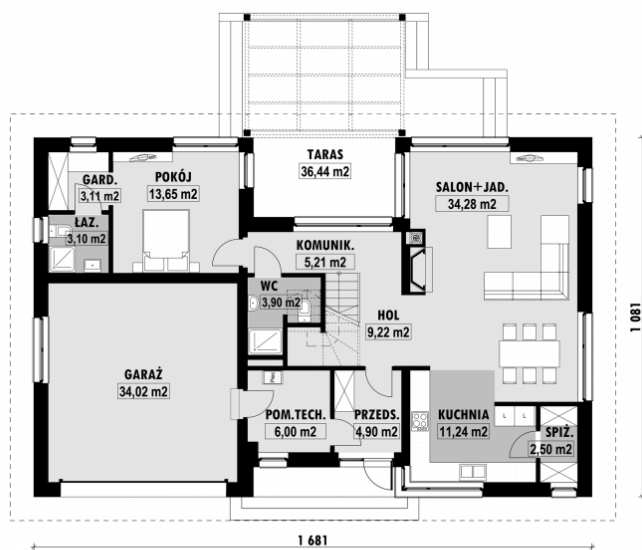
■ OPIS

■ USYTUOWANIE NA DZIAŁCE



E-287 Dom z poddaszem i wnąką na taras

RZUT PARTERU

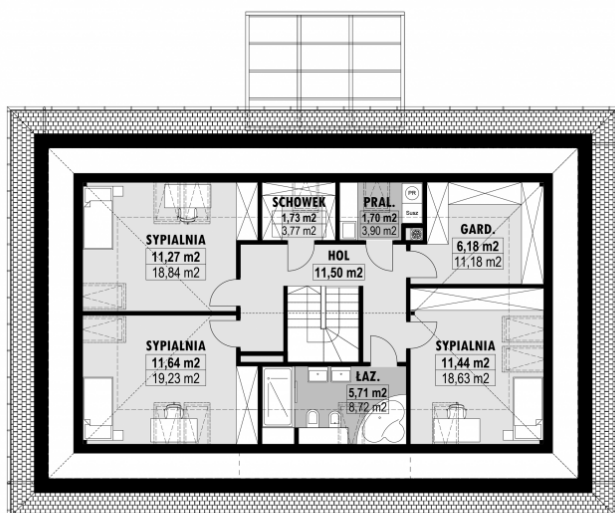


E-287 PARTER

ELEWACJE



RZUT KONDYGNACJI +1



E-287 PODDASZE

TECHNOLOGIA BUDOWY

Ściany - ceramika + styropian 18cm
Strop: żelbetowy wylewany
Pokrycie dachowe: dachówka cementowa
Ocieplenie posadzki na gruncie - styropian 20cm
Ocieplenie dachu - wełna mineralna 25-30cm
Stołarka okienna - drewniana
Wentylacja - mechaniczna