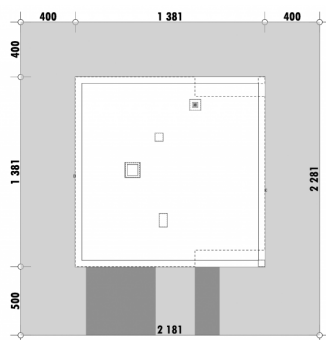




Powierzchnia netto	140,2 m <sup>2</sup>
Powierzchnia zabudowy	190,7 m <sup>2</sup>
Kubatura	405.86 m <sup>3</sup>
Wysokość budynku	4,3 m
Powierzchnia dachu	165,0 m <sup>2</sup>
Kąt nachylenia dachu	1°
Minimalne wymiary działki	21,8 x 22,8 m
Stan surowy zamknięty	334 700,00 PLN
Instalacje wewnętrzne	81 100,00 PLN
Wykończenie	124 500,00 PLN
Koszt budowy	540 300,00 PLN
Koszt budowy sys. gospodarczym	431 900,00 PLN

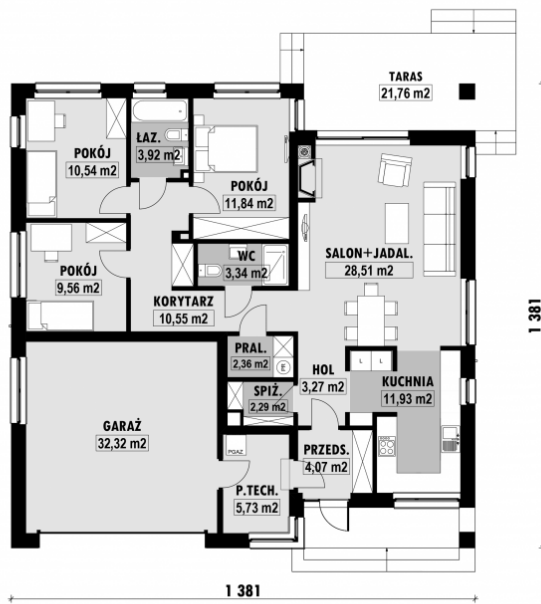
## OPIS

## USYTUOWANIE NA DZIAŁCE



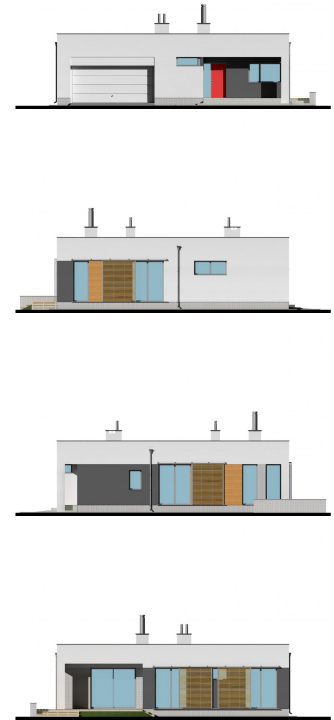
# E-284 Nowoczesny dom parterowy

## ■ RZUT PARTERU



E-284 PARTER

## ■ ELEWACJE



## ■ RZUT KONDYGNACJI +1



## ■ TECHNOLOGIA BUDOWY