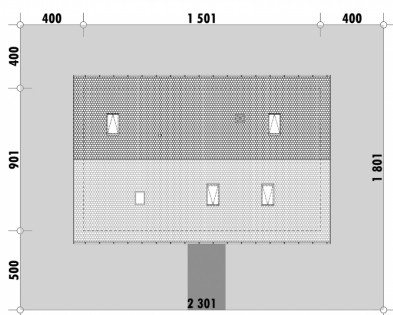




Powierzchnia netto	105,1 m ²
Powierzchnia zabudowy	135,2 m ²
Strych	71,4 m ²
Kubatura	309.02 m ³
Wysokość budynku	7,3 m
Powierzchnia dachu	202,0 m ²
Kąt nachylenia dachu	35°
Minimalne wymiary działki	23,0 x 18,0 m
Stan surowy zamknięty	250 000,00 PLN
Instalacje wewnętrzne	49 400,00 PLN
Wykończenie	114 400,00 PLN
Koszt budowy	413 800,00 PLN
Koszt budowy sys. gospodarczym	352 500,00 PLN

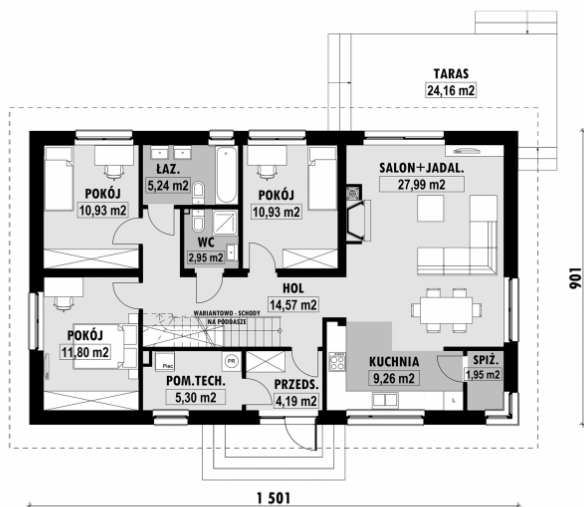
OPIS

USYTUOWANIE NA DZIAŁCE



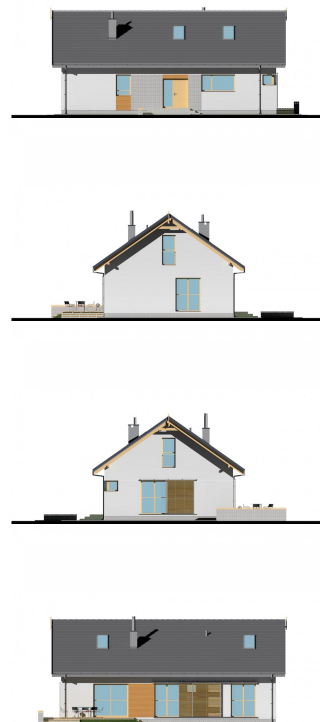
E-282 Prosty dom parterowy na płytce działki

■ RZUT PARTERU

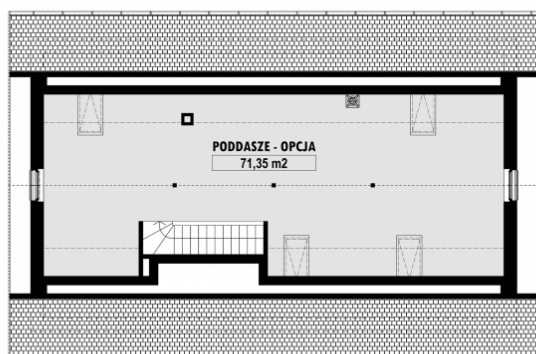


E-282 PARTER

■ ELEWACJE



■ RZUT KONDYGNACJI +1



E-282 PODDASZE

■ TECHNOLOGIA BUDOWY

Ściany - ceramika + styropian 18cm
Strop: żelbetowy wylewany
Pokrycie dachowe: dachówka cementowa
Ocieplenie posadzki na gruncie - styropian 20cm
Ocieplenie dachu - wełna mineralna 25-30cm
Stołarka okienna - drewniana
Wentylacja - mechaniczna