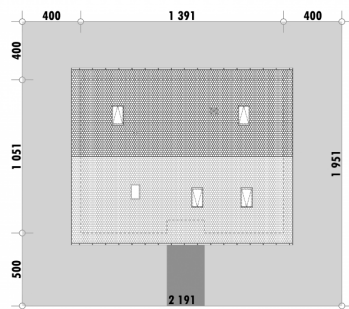




Powierzchnia netto	110,4 m <sup>2</sup>
Powierzchnia zabudowy	146,2 m <sup>2</sup>
Strych	77,1 m <sup>2</sup>
Kubatura	324.55 m <sup>3</sup>
Wysokość budynku	7,8 m
Powierzchnia dachu	215,0 m <sup>2</sup>
Kąt nachylenia dachu	35°
Minimalne wymiary działki	21,9 x 19,5 m
Stan surowy zamknięty	280 900,00 PLN
Instalacje wewnętrzne	55 500,00 PLN
Wykończenie	128 800,00 PLN
Koszt budowy	465 200,00 PLN
Koszt budowy sys. gospodarczym	396 600,00 PLN

## ■ OPIS

## ■ USYTUOWANIE NA DZIAŁCE



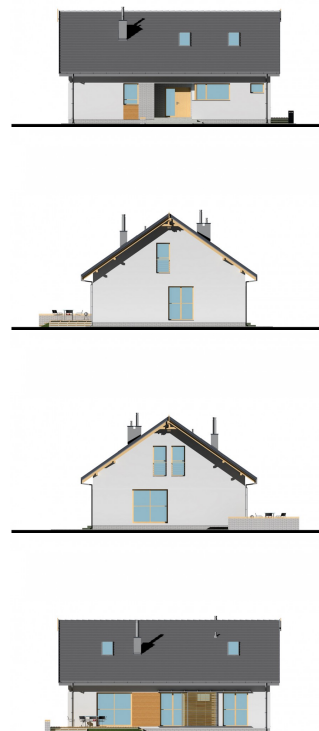
# E-275 Dom o prostej bryle z dwuspadowym dachem

## RZUT PARTERU

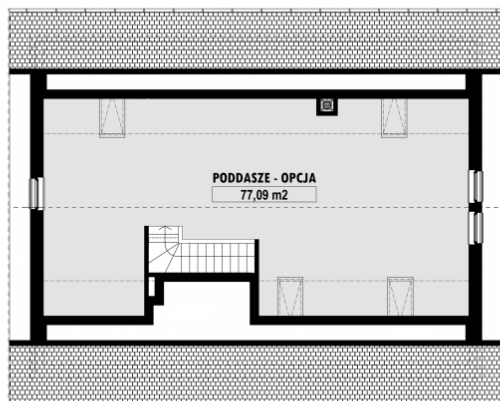


E-275 PARTER

## ELEWACJE



## RZUT KONDYGNACJI +1



E-275 PODDASZE

## TECHNOLOGIA BUDOWY

- Ściany - ceramika + styropian 18cm
- Strop: żelbetowy wylewany
- Pokrycie dachowe: dachówka cementowa
- Ocieplenie posadzki na gruncie - styropian 20cm
- Ocieplenie dachu - wełna mineralna 25-30cm
- Stołarka okienna - drewniana
- Wentylacja - mechaniczna