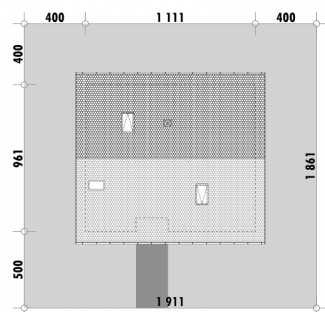
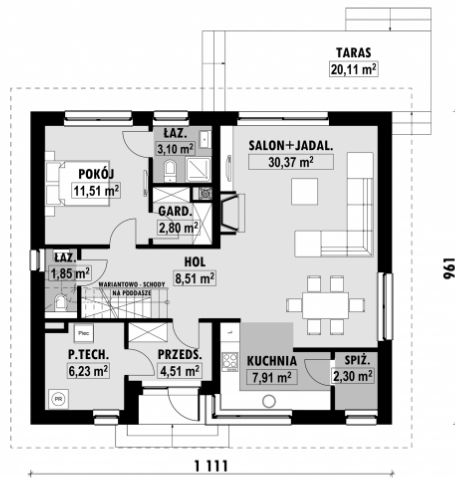




Powierzchnia netto	79,1 m ²
Powierzchnia zabudowy	106,8 m ²
Strych	49,3 m ²
Kubatura	232.53 m ³
Wysokość budynku	7,5 m
Powierzchnia dachu	164,0 m ²
Kąt nachylenia dachu	35°
Minimalne wymiary działki	19,1 x 18,6 m
Stan surowy zamknięty	191 700,00 PLN
Instalacje wewnętrzne	38 100,00 PLN
Wykończenie	87 800,00 PLN
Koszt budowy	317 600,00 PLN
Koszt budowy sys. gospodarczym	270 600,00 PLN

OPIS**USYTUOWANIE NA DZIAŁCE**

■ RZUT PARTERU

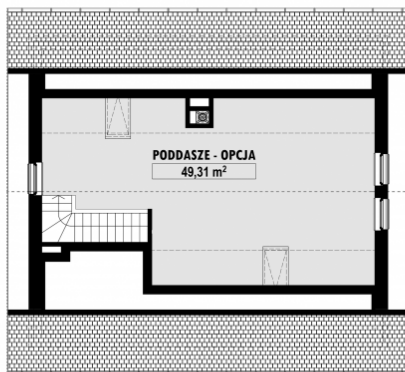


E-272 PARTER

■ ELEWACJE



■ RZUT KONDYGNACJI +1



E-272 PODDASZE

■ TECHNOLOGIA BUDOWY

- Ściany - ceramika + styropian 18cm
- Strop: żelbetowy wylewany
- Pokrycie dachowe: dachówka cementowa
- Ocieplenie posadzki na gruncie - styropian 20cm
- Ocieplenie dachu - wełna mineralna 25-30cm
- Stołarka okienna - drewniana
- Wentylacja - mechaniczna