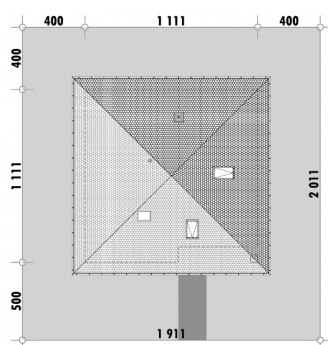




| | |
|--------------------------------|----------------------|
| Powierzchnia netto | 88,9 m ² |
| Powierzchnia zabudowy | 123,4 m ² |
| Strych | 53,8 m ² |
| Kubatura | 259.5 m ³ |
| Wysokość budynku | 8,0 m |
| Powierzchnia dachu | 188,0 m ² |
| Kąt nachylenia dachu | 35° |
| Minimalne wymiary działki | 19,1 x 20,1 m |
| Stan surowy zamknięty | 224 100,00 PLN |
| Instalacje wewnętrzne | 54 300,00 PLN |
| Wykończenie | 83 200,00 PLN |
| Koszt budowy | 361 600,00 PLN |
| Koszt budowy sys. gospodarczym | 277 900,00 PLN |

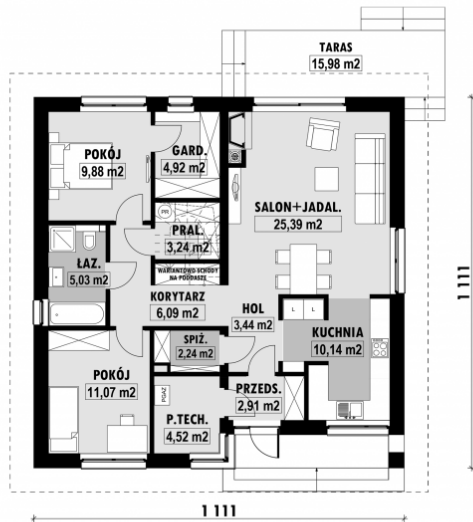
■ OPIS

■ USYTUOWANIE NA DZIAŁCE



E-271a Mały dom z dwiema sypialniami

RZUT PARTERU

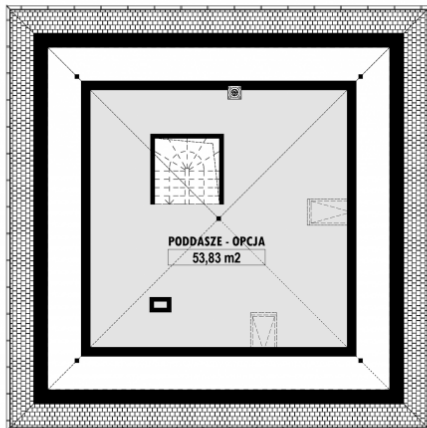


E-271a PARTER

ELEWACJE



RZUT KONDYGNACJI +1



E-271a PODDASZE

TECHNOLOGIA BUDOWY

Ściany - ceramika + styropian 18cm
Strop: żelbetowy wylewany
Pokrycie dachowe: dachówka cementowa
Ocieplenie posadzki na gruncie - styropian 20cm
Ocieplenie dachu - wełna mineralna 25-30cm
Stołarka okienna - drewniana
Wentylacja - mechaniczna