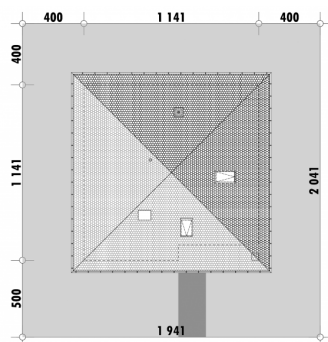
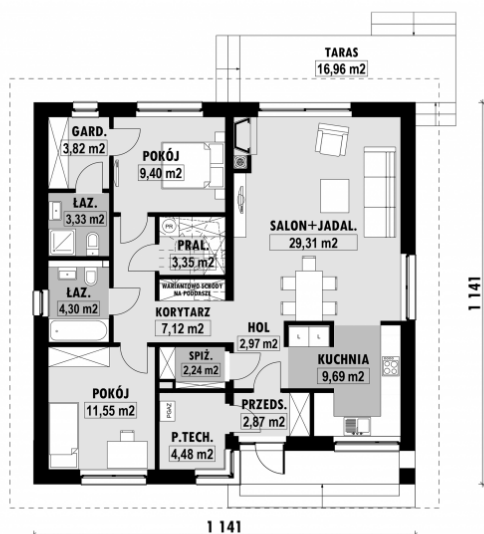


Powierzchnia netto	94,4 m ²
Powierzchnia zabudowy	130,2 m ²
Strych	58,4 m ²
Kubatura	275.74 m ³
Wysokość budynku	8,1 m
Powierzchnia dachu	197,0 m ²
Kąt nachylenia dachu	35°
Minimalne wymiary działki	19,4 x 20,4 m
Stan surowy zamknięty	226 600,00 PLN
Instalacje wewnętrzne	54 900,00 PLN
Wykończenie	84 300,00 PLN
Koszt budowy	365 800,00 PLN
Koszt budowy sys. gospodarczym	292 600,00 PLN

OPIS**USYTUOWANIE NA DZIAŁCE**

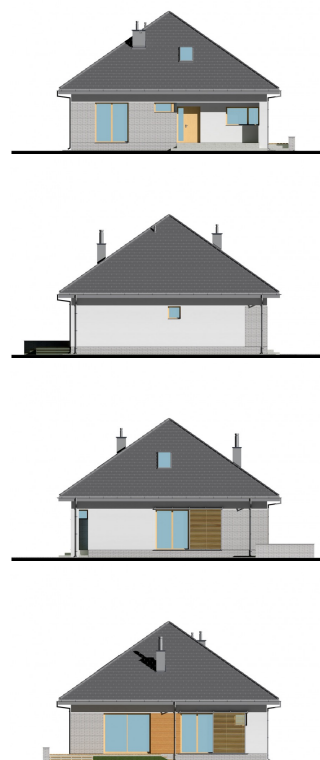
E-271 Mały dom o zwartej bryle

■ RZUT PARTERU

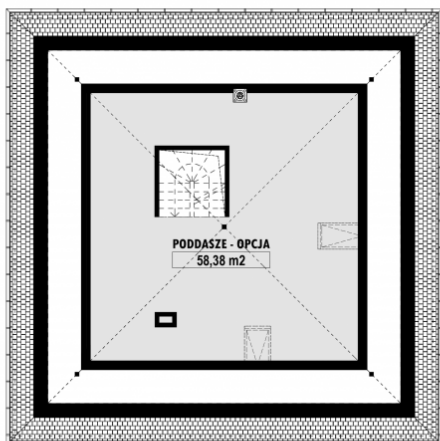


E-271 PARTER

■ ELEWACJE



■ RZUT KONDYGNACJI +1



E-271 PODDASZE

■ TECHNOLOGIA BUDOWY

Ściany - ceramika + styropian 18cm
Strop: żelbetowy wylewany
Pokrycie dachowe: dachówka cementowa
Ocieplenie posadzki na gruncie - styropian 20cm
Ocieplenie dachu - wełna mineralna 25-30cm
Stołarka okienna - drewniana
Wentylacja - mechaniczna