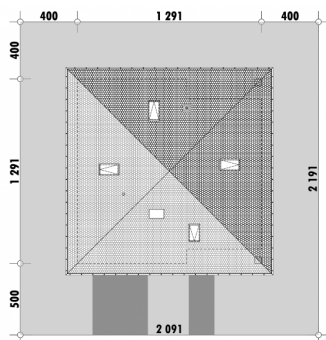




Powierzchnia netto	118,2 m ²
Powierzchnia zabudowy	166,7 m ²
Strych	79,6 m ²
Kubatura	344.99 m ³
Wysokość budynku	8,2 m
Powierzchnia dachu	235,0 m ²
Kąt nachylenia dachu	32°
Minimalne wymiary działki	20,9 x 21,9 m
Stan surowy zamknięty	283 900,00 PLN
Instalacje wewnętrzne	68 800,00 PLN
Wykończenie	105 600,00 PLN
Koszt budowy	458 300,00 PLN
Koszt budowy sys. gospodarczym	366 500,00 PLN

OPIS

USYTUOWANIE NA DZIAŁCE



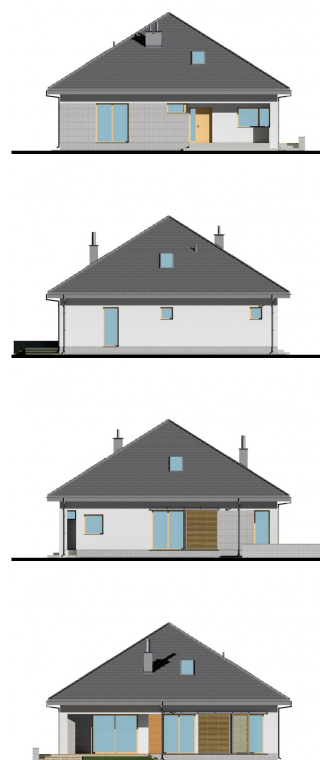
E-269a Mały dom z dachem namiotowym

RZUT PARTERU

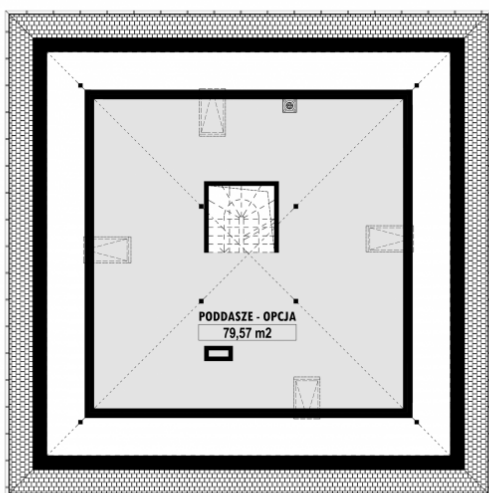


E-269a PARTER

ELEWACJE



RZUT KONDYGNACJI +1



E-269a PODDASZE

TECHNOLOGIA BUDOWY

Ściany - ceramika + styropian 18cm
Strop: żelbetowy wylewany
Pokrycie dachowe: dachówka cementowa
Ocieplenie posadzki na gruncie - styropian 20cm
Ocieplenie dachu - wełna mineralna 25-30cm
Stołarka okienna - drewniana
Wentylacja - mechaniczna