



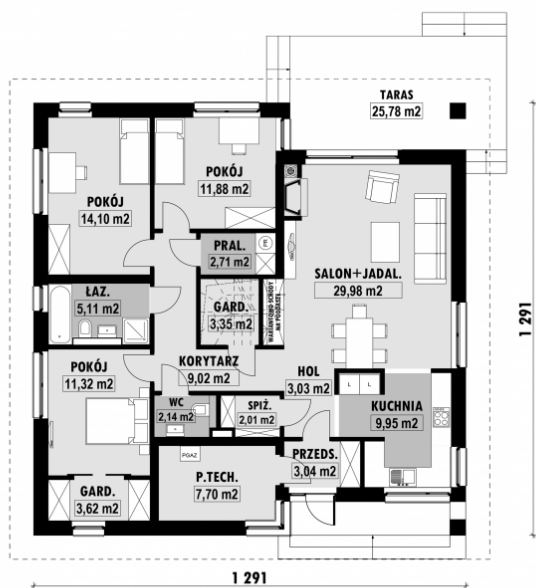
Powierzchnia netto	119,0 m ²
Powierzchnia zabudowy	166,7 m ²
Strych	79,6 m ²
Kubatura	347.36 m ³
Wysokość budynku	8,2 m
Powierzchnia dachu	235,0 m ²
Kąt nachylenia dachu	32°
Minimalne wymiary działki	20,9 x 21,9 m
Stan surowy zamknięty	283 900,00 PLN
Instalacje wewnętrzne	68 800,00 PLN
Wykończenie	105 600,00 PLN
Koszt budowy	458 300,00 PLN
Koszt budowy sys. gospodarczym	366 500,00 PLN

OPIS**USYTUOWANIE NA DZIAŁCE**

..

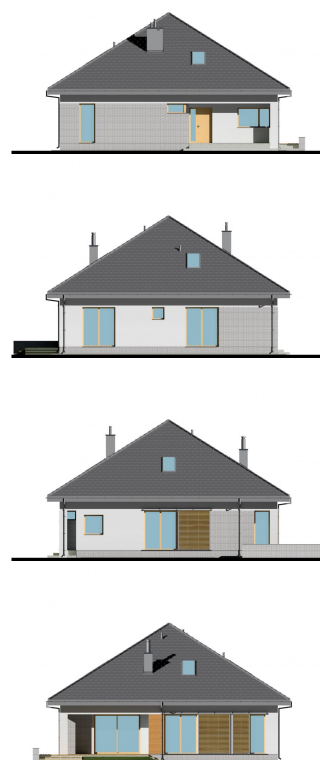
E-269 Parterowy dom z trzema sypialniami

RZUT PARTERU

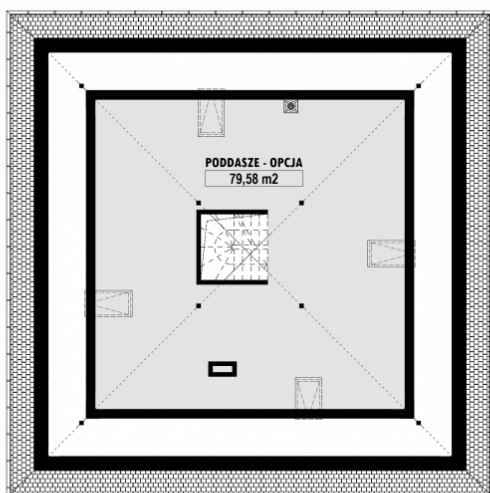


E-269 PARTER

ELEWACJE



RZUT KONDYGNACJI +1



E-269 PODDASZE

TECHNOLOGIA BUDOWY

Ściany - ceramika + styropian 18cm
Strop: żelbetowy wylewany
Pokrycie dachowe: dachówka cementowa
Ocieplenie posadzki na gruncie - styropian 20cm
Ocieplenie dachu - wełna mineralna 25-30cm
Stołarka okienna - drewniana
Wentylacja - grawitacyjna