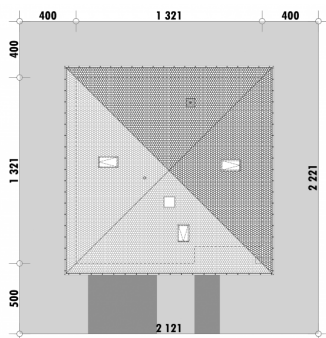




Powierzchnia netto	131,0 m ²
Powierzchnia zabudowy	174,5 m ²
Strych	90,2 m ²
Kubatura	388.92 m ³
Wysokość budynku	8,3 m
Powierzchnia dachu	243,0 m ²
Kąt nachylenia dachu	32°
Minimalne wymiary działki	21,2 x 22,2 m
Stan surowy zamknięty	314 000,00 PLN
Instalacje wewnętrzne	76 500,00 PLN
Wykończenie	117 000,00 PLN
Koszt budowy	507 500,00 PLN
Koszt budowy sys. gospodarczym	405 300,00 PLN

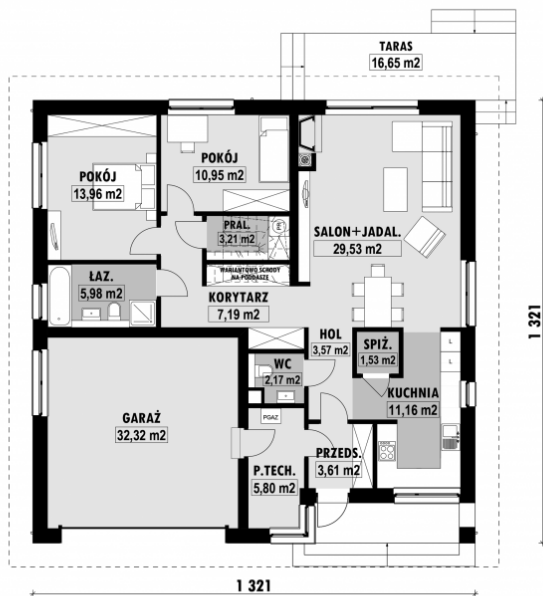
OPIS

USYTUOWANIE NA DZIAŁCE



E-268a Dom na planie kwadratu

RZUT PARTERU

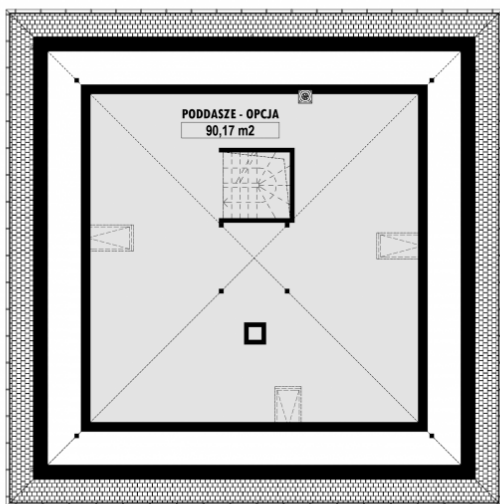


E-268a PARTER

ELEWACJE



RZUT KONDYGNACJI +1



E-268a PODDASZE

TECHNOLOGIA BUDOWY

Ściany - ceramika + styropian 18cm
Strop: żelbetowy wylewany
Pokrycie dachowe: dachówka cementowa
Ocieplenie posadzki na gruncie - styropian 20cm
Ocieplenie dachu - wełna mineralna 25-30cm
Stołarka okienna - drewniana
Wentylacja - mechaniczna