

E-268 Kompaktowy dom z czterospadowym dachem

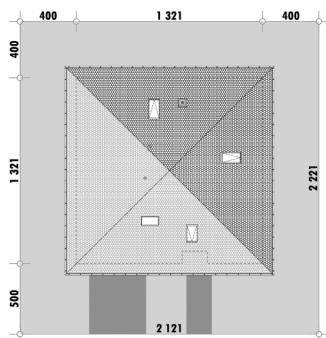
POW. UŻYTKOWA **109,2m²**
+ GARAŻ **23,2m²**



Powierzchnia netto	137,6 m ²
Powierzchnia zabudowy	174,5 m ²
Strych	86,3 m ²
Kubatura	407,6 m ³
Wysokość budynku	8,3 m
Powierzchnia dachu	247,0 m ²
Kąt nachylenia dachu	32°
Minimalne wymiary działki	21,2 x 22,2 m
Stan surowy zamknięty	346 400,00 PLN
Instalacje wewnętrzne	84 400,00 PLN
Wykończenie	128 800,00 PLN
Koszt budowy	559 600,00 PLN
Koszt budowy sys. gospodarczym	447 200,00 PLN

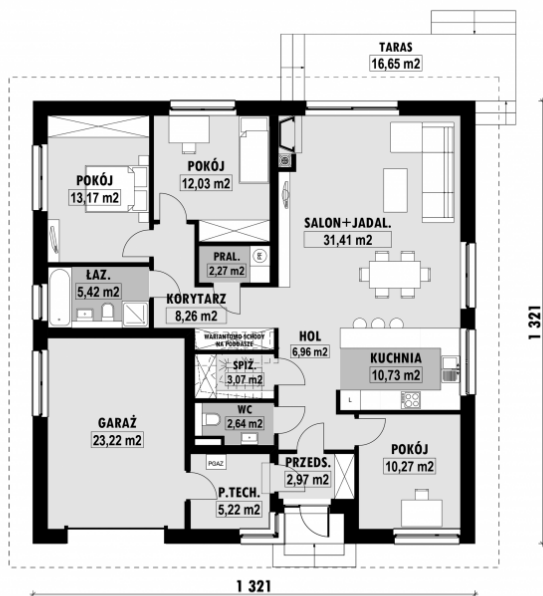
■ OPIS

■ USYTUOWANIE NA DZIAŁCE



E-268 Kompaktowy dom z czterospadowym dachem

RZUT PARTERU

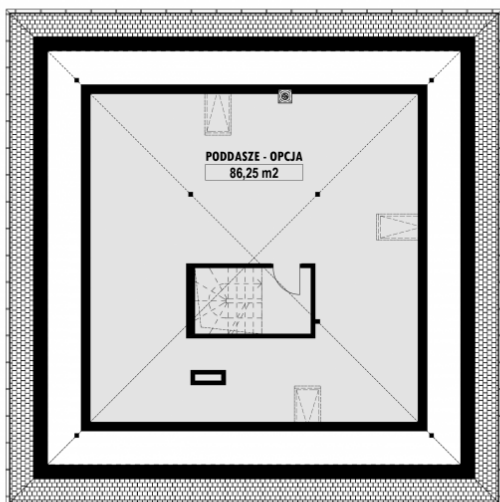


E-268 PARTER

ELEWACJE



RZUT KONDYGNACJI +1



E-268 PODDASZE

TECHNOLOGIA BUDOWY

Ściany - ceramika + styropian 18cm
Strop: żelbetowy wylewany
Pokrycie dachowe: dachówka cementowa
Ocieplenie posadzki na gruncie - styropian 20cm
Ocieplenie dachu - wełna mineralna 25-30cm
Stołarka okienna - drewniana
Wentylacja - mechaniczna