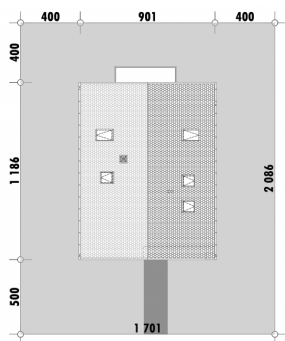




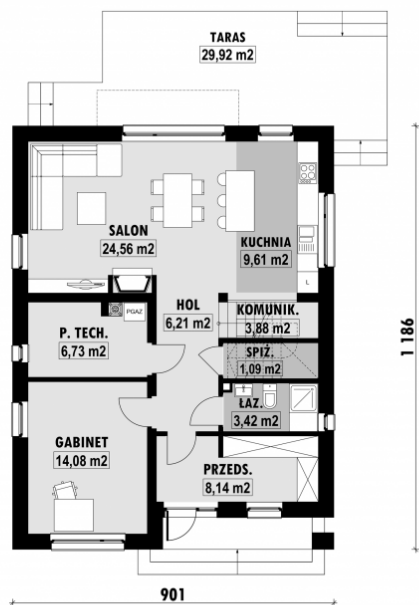
Powierzchnia netto	144,2 m <sup>2</sup>
Powierzchnia zabudowy	106,9 m <sup>2</sup>
Kubatura	385,45 m <sup>3</sup>
Wysokość budynku	8,8 m
Powierzchnia dachu	145,0 m <sup>2</sup>
Kąt nachylenia dachu	45°
Minimalne wymiary działki	17,0 x 20,9 m
Stan surowy zamknięty	238 800,00 PLN
Instalacje wewnętrzne	62 000,00 PLN
Wykończenie	111 500,00 PLN
Koszt budowy	412 300,00 PLN
Koszt budowy sys. gospodarczym	340 500,00 PLN

## ■ OPIS

## ■ USYTUOWANIE NA DZIAŁCE

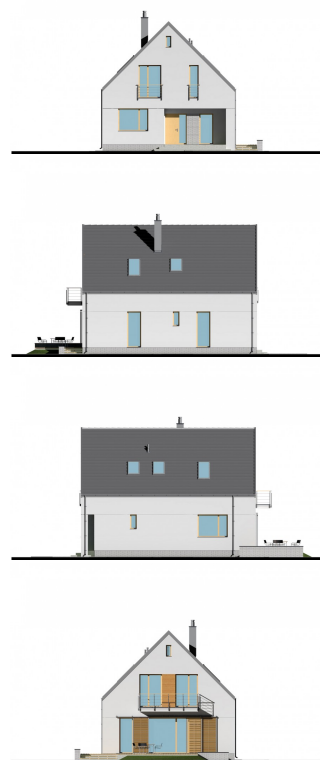


## RZUT PARTERU

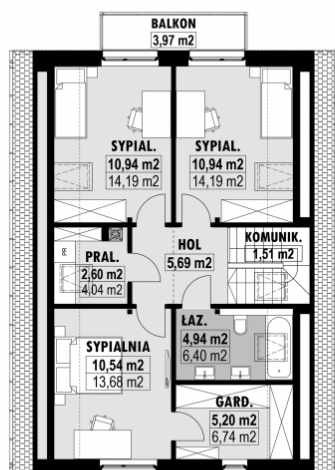


E-267 PARTER

## ELEWACJE



## RZUT KONDYGNACJI +1



E-267 PODDASZE

## TECHNOLOGIA BUDOWY

**Ściany** - ceramika + styropian 18cm  
**Strop:** żelbetowy wylewany  
**Pokrycie dachowe:** dachówka cementowa  
**Ocieplenie posadzki na gruncie** - styropian 20cm  
**Ocieplenie dachu** - wełna mineralna 25-30cm  
**Stołarka okienna** - drewniana  
**Wentylacja** - mechaniczna