

# E-266 Mały dom z dachem czterospadowym

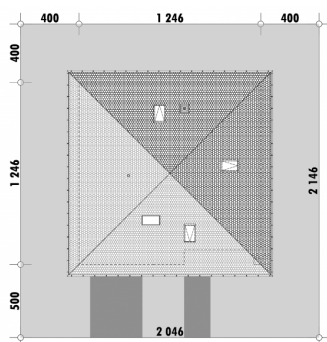
POW. UŻYTKOWA **89,2m<sup>2</sup>**  
+ GARAŻ **21,7m<sup>2</sup>**



Powierzchnia netto	116,1 m <sup>2</sup>
Powierzchnia zabudowy	155,3 m <sup>2</sup>
Strych	75,8 m <sup>2</sup>
Kubatura	344.51 m <sup>3</sup>
Wysokość budynku	8,0 m
Powierzchnia dachu	222,0 m <sup>2</sup>
Kąt nachylenia dachu	32°
Minimalne wymiary działki	20,5 x 21,5 m
Stan surowy zamknięty	278 300,00 PLN
Instalacje wewnętrzne	67 800,00 PLN
Wykończenie	103 500,00 PLN
Koszt budowy	449 600,00 PLN
Koszt budowy sys. gospodarczym	359 700,00 PLN

## ■ OPIS

## ■ USYTUOWANIE NA DZIAŁCE



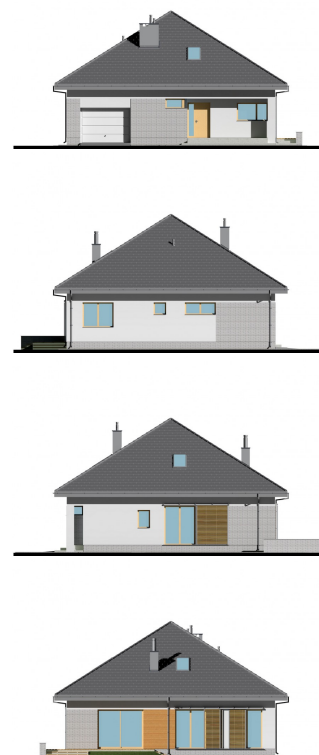
# E-266 Mały dom z dachem czterospadowym

## RZUT PARTERU

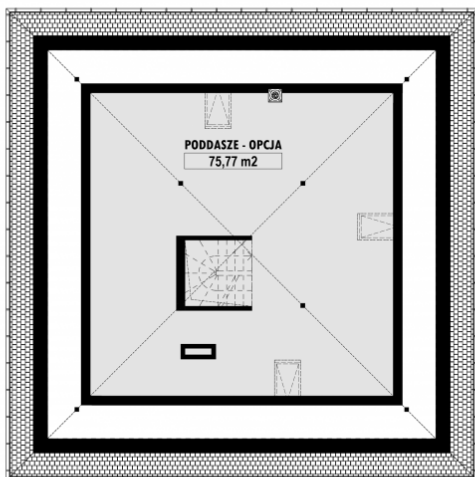


E-266 PARTER

## ELEWACJE



## RZUT KONDYGNACJI +1



E-266 PODDASZE

## TECHNOLOGIA BUDOWY

**Ściany** - ceramika + styropian 18cm  
**Strop**: żelbetowy wylewany  
**Pokrycie dachowe**: dachówka cementowa  
**Ocieplenie posadzki na gruncie** - styropian 20cm  
**Ocieplenie dachu** - wełna mineralna 25-30cm  
**Stołarka okienna** - drewniana  
**Wentylacja** - mechaniczna