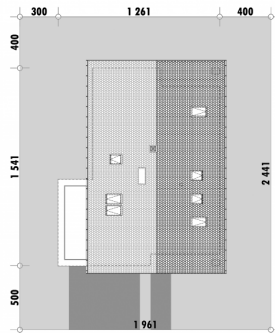




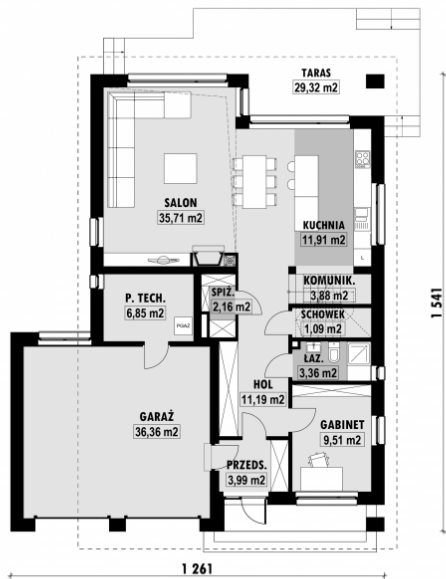
Powierzchnia netto	205,3 m ²
Powierzchnia zabudowy	170,8 m ²
Kubatura	619.62 m ³
Wysokość budynku	8,8 m
Powierzchnia dachu	235,0 m ²
Kąt nachylenia dachu	42°
Minimalne wymiary działki	19,6 x 24,4 m
Stan surowy zamknięty	365 100,00 PLN
Instalacje wewnętrzne	94 700,00 PLN
Wykończenie	169 800,00 PLN
Koszt budowy	629 600,00 PLN
Koszt budowy sys. gospodarczym	503 100,00 PLN

■ OPIS

■ USYTUOWANIE NA DZIAŁCE

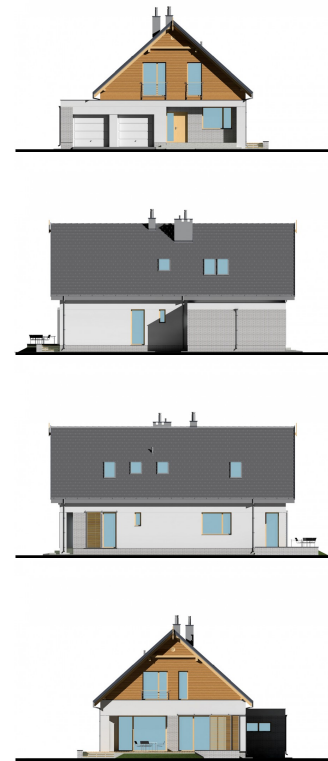


RZUT PARTERU

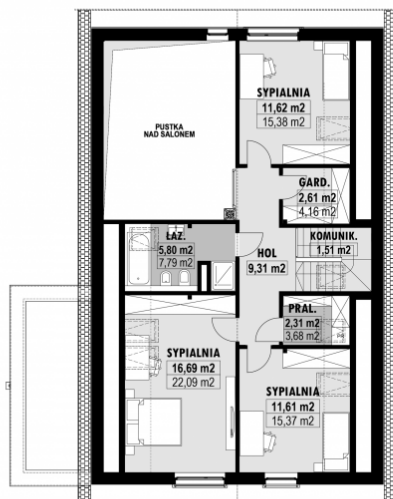


E-265a PARTER

ELEWACJE



RZUT KONDYGNACJI +1



E-265a PODDASZE

TECHNOLOGIA BUDOWY

Ściany - ceramika + styropian 18cm
Strop: żelbetowy wylewany
Pokrycie dachowe: dachówka cementowa
Ocieplenie posadzki na gruncie - styropian 20cm
Ocieplenie dachu - wełna mineralna 25-30cm
Stołarka okienna - drewniana
Wentylacja - mechaniczna