

E-265 Dom z 5 pokojami i dwuspadowym dachem

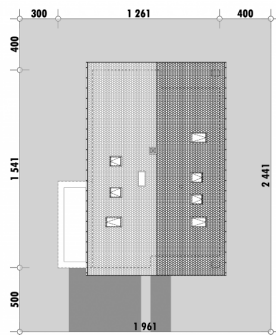
POW. UŻYTKOWA **155,8m²**
+ GARAŻ **36,4m²**



Powierzchnia netto	221,0 m ²
Powierzchnia zabudowy	170,8 m ²
Kubatura	592 m ³
Wysokość budynku	8,8 m
Powierzchnia dachu	235,0 m ²
Kąt nachylenia dachu	42°
Minimalne wymiary działki	19,6 x 24,4 m
Stan surowy zamknięty	366 100,00 PLN
Instalacje wewnętrzne	94 900,00 PLN
Wykończenie	170 400,00 PLN
Koszt budowy	631 400,00 PLN
Koszt budowy sys. gospodarczym	504 400,00 PLN

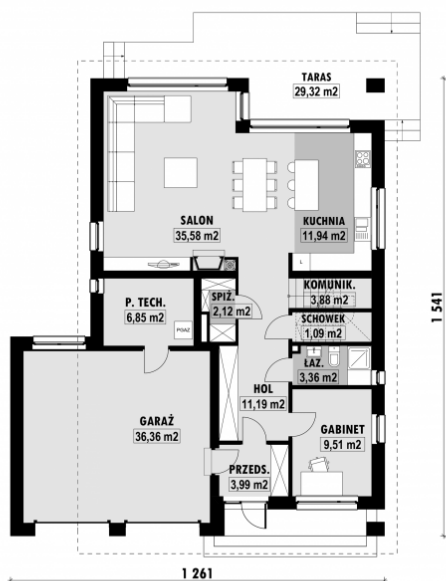
■ OPIS

■ USYTUOWANIE NA DZIAŁCE



E-265 Dom z 5 pokojami i dwuspadowym dachem

RZUT PARTERU

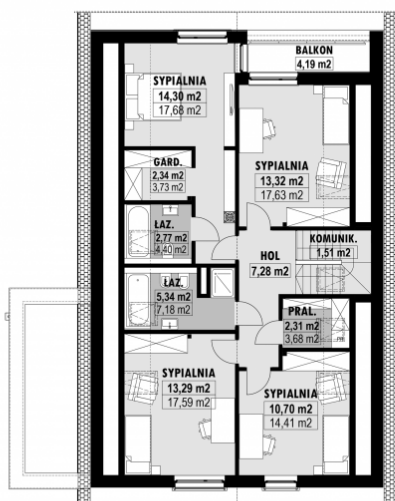


E-265 PARTER

ELEWACJE



RZUT KONDYGNACJI +1



E-265 PODDASZE

TECHNOLOGIA BUDOWY

Ściany - ceramika + styropian 18cm
Strop: żelbetowy wylewany
Pokrycie dachowe: dachówka cementowa
Ocieplenie posadzki na gruncie - styropian 20cm
Ocieplenie dachu - wełna mineralna 25-30cm
Stołarka okienna - drewniana
Wentylacja - mechaniczna