

# E-264a Wygodny dom parterowy

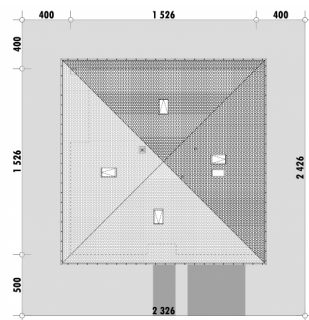
POW. UŻYTKOWA **139,7m<sup>2</sup>**  
+ GARAŻ **34,0m<sup>2</sup>**



Powierzchnia netto	179,9 m <sup>2</sup>
Powierzchnia zabudowy	232,9 m <sup>2</sup>
Strych	92,2 m <sup>2</sup>
Kubatura	540.97 m <sup>3</sup>
Wysokość budynku	8,5 m
Powierzchnia dachu	315,0 m <sup>2</sup>
Kąt nachylenia dachu	30°
Minimalne wymiary działki	23,3 x 24,3 m
Stan surowy zamknięty	429 000,00 PLN
Instalacje wewnętrzne	104 100,00 PLN
Wykończenie	159 400,00 PLN
Koszt budowy	692 500,00 PLN
Koszt budowy sys. gospodarczym	553 700,00 PLN

## OPIS

## USYTUOWANIE NA DZIAŁCE



**INNE-DOMY.PL**

Powsińska 75-82, 02-903 Warszawa  
biuro@inne-domy.pl, www.inne-domy.pl

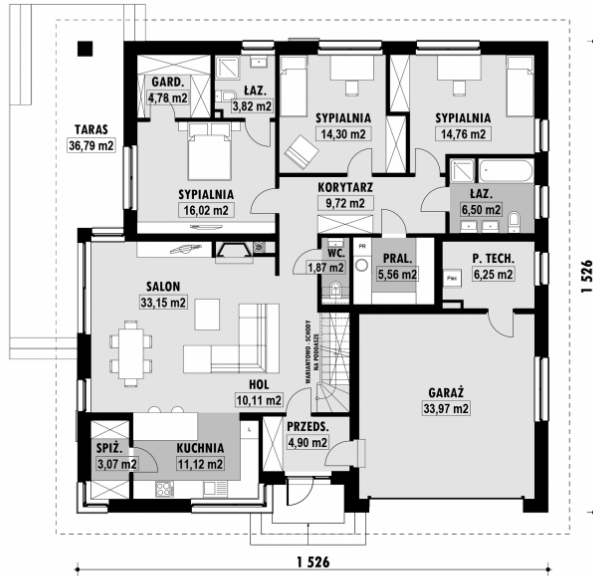
**ZAMÓW PROJEKT**

 e-domy.pl

**602 823 923 //**

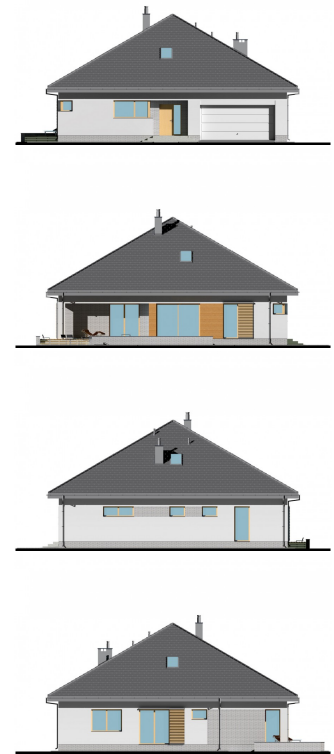
# E-264a Wygodny dom parterowy

## ■ RZUT PARTERU

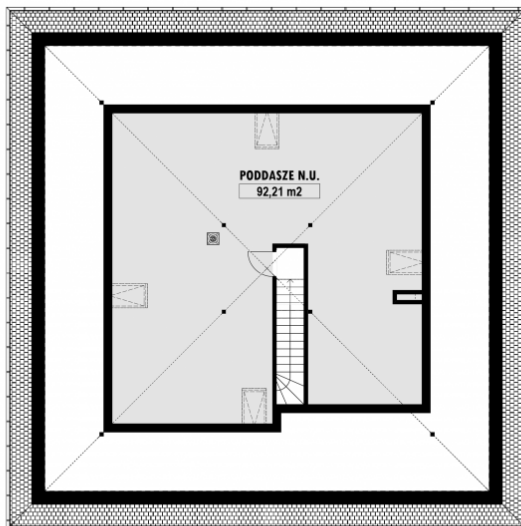


E-264a PARTER

## ■ ELEWACJE



## ■ RZUT KONDYGNACJI +1



E-264a PODDASZE

## ■ TECHNOLOGIA BUDOWY

- Ściany - ceramika + styropian 18cm
- Strop: żelbetowy wylewany
- Pokrycie dachowe: dachówka cementowa
- Ocieplenie posadzki na gruncie - styropian 20cm
- Ocieplenie dachu - wełna mineralna 25-30cm
- Stolarka okienna - drewniana
- Wentylacja - mechaniczna