

E-264 Wygodny dom z czterospadowym dachem

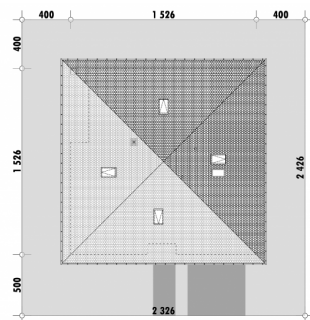
POW. UŻYTKOWA **139,7m²**
+ GARAŻ **34,0m²**



Powierzchnia netto	179,9 m ²
Powierzchnia zabudowy	232,9 m ²
Strych	92,2 m ²
Kubatura	540,94 m ³
Wysokość budynku	8,5 m
Powierzchnia dachu	315,0 m ²
Kąt nachylenia dachu	30°
Minimalne wymiary działki	23,3 x 24,3 m
Stan surowy zamknięty	429 000,00 PLN
Instalacje wewnętrzne	104 100,00 PLN
Wykończenie	159 400,00 PLN
Koszt budowy	692 500,00 PLN
Koszt budowy sys. gospodarczym	553 700,00 PLN

■ OPIS

■ USYTUOWANIE NA DZIAŁCE



INNE-DOMY.PL

Powsińska 75-82, 02-903 Warszawa
biuro@e-domy.pl, www.inne-domy.pl

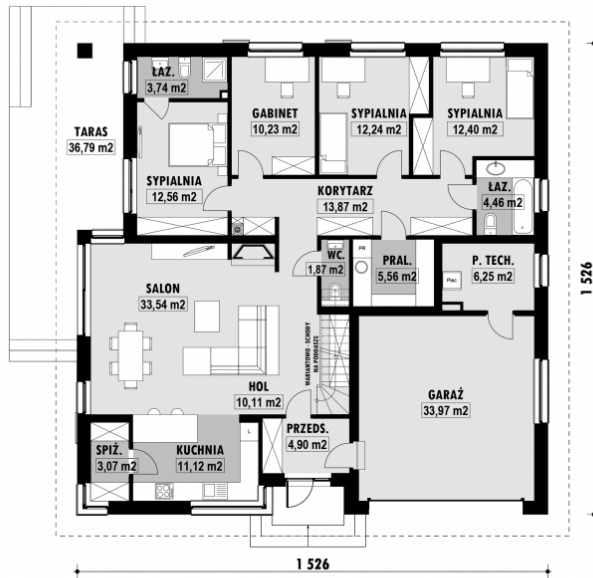
ZAMÓW PROJEKT

 e-domy.pl

602 823 923 //

E-264 Wygodny dom z czterospadowym dachem

■ RZUT PARTERU

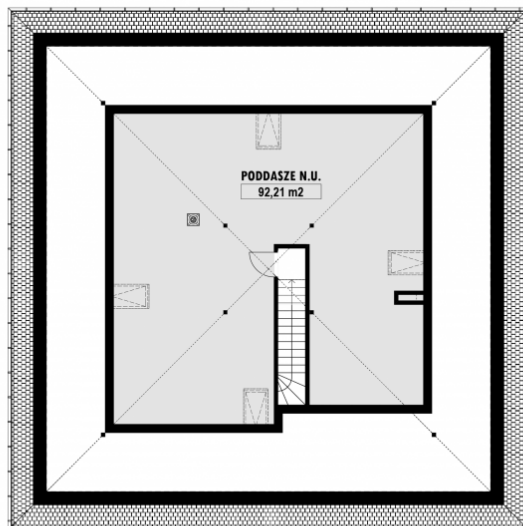


E-264 PARTER

■ ELEWACJE



■ RZUT KONDYGNACJI +1



E-264 PODDASZE

■ TECHNOLOGIA BUDOWY

- Ściany - ceramika + styropian 18cm
- Strop: żelbetowy wylewany
- Pokrycie dachowe: dachówka cementowa
- Ocieplenie posadzki na gruncie - styropian 20cm
- Ocieplenie dachu - wełna mineralna 25-30cm
- Stołarka okienna - drewniana
- Wentylacja - mechaniczna