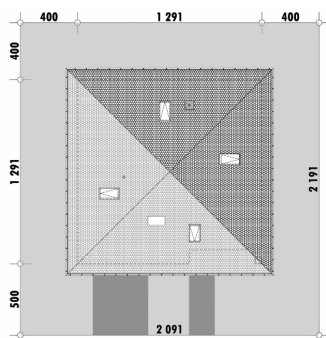




Powierzchnia netto	126,9 m ²
Powierzchnia zabudowy	166,7 m ²
Strych	84,2 m ²
Kubatura	376.49 m ³
Wysokość budynku	8,2 m
Powierzchnia dachu	235,0 m ²
Kąt nachylenia dachu	32°
Minimalne wymiary działki	20,9 x 21,9 m
Stan surowy zamknięty	304 000,00 PLN
Instalacje wewnętrzne	74 000,00 PLN
Wykończenie	113 000,00 PLN
Koszt budowy	491 000,00 PLN
Koszt budowy sys. gospodarczym	392 500,00 PLN

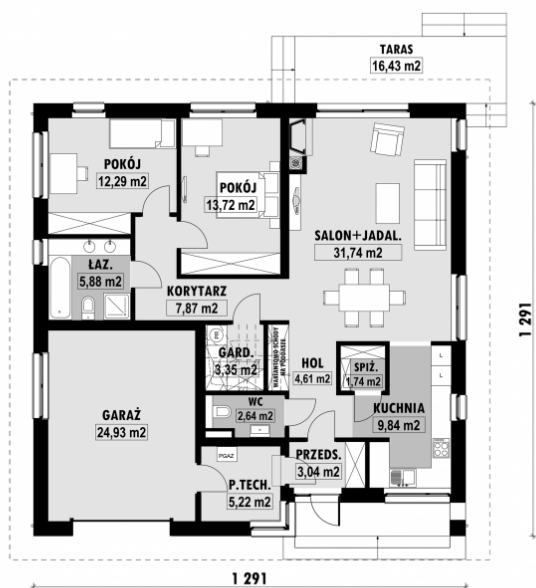
■ OPIS

■ USYTUOWANIE NA DZIAŁCE



E-263 Mały dom parterowy

■ RZUT PARTERU

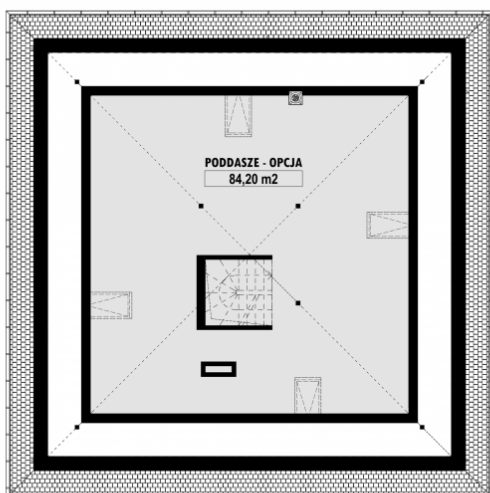


E-263 PARTER

■ ELEWACJE



■ RZUT KONDYGNACJI +1



E-263 PODDASZE

■ TECHNOLOGIA BUDOWY

Ściany - ceramika + styropian 18cm
Strop: żelbetowy wylewany
Pokrycie dachowe: dachówka cementowa
Ocieplenie posadzki na gruncie - styropian 20cm
Ocieplenie dachu - wełna mineralna 25-30cm
Stołarka okienna - drewniana
Wentylacja - mechaniczna