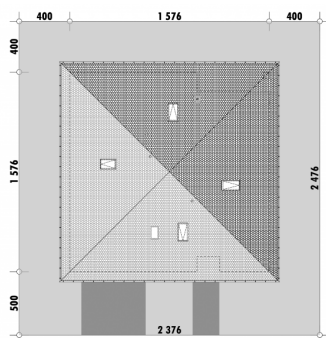




Powierzchnia netto	192,1 m ²
Powierzchnia zabudowy	248,4 m ²
Strych	106,9 m ²
Kubatura	569.42 m ³
Wysokość budynku	8,7 m
Powierzchnia dachu	335,0 m ²
Kąt nachylenia dachu	30°
Minimalne wymiary działki	23,8 x 24,8 m
Stan surowy zamknięty	458 100,00 PLN
Instalacje wewnętrzne	111 100,00 PLN
Wykończenie	170 600,00 PLN
Koszt budowy	739 800,00 PLN
Koszt budowy sys. gospodarczym	590 500,00 PLN

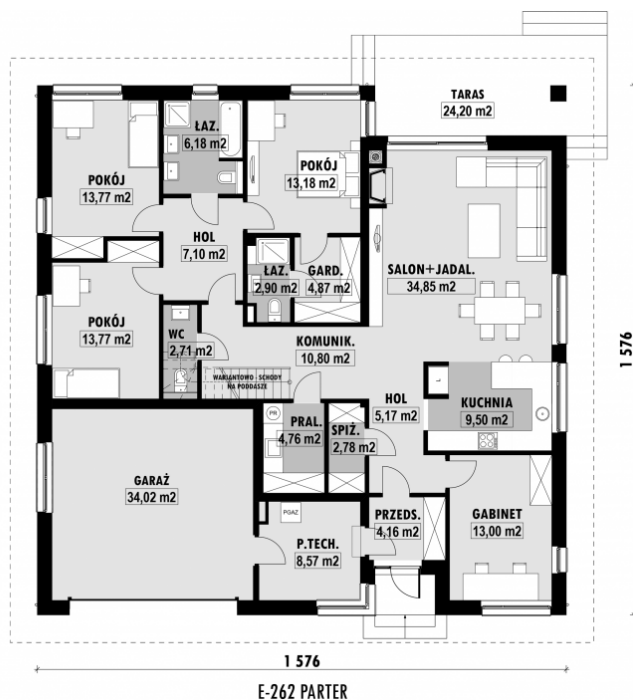
■ OPIS

■ USYTUOWANIE NA DZIAŁCE



E-262 Rodzinny dom z gabinetem

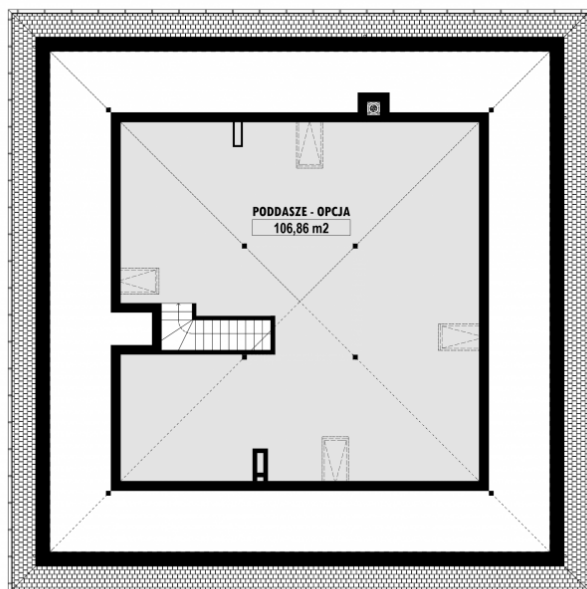
RZUT PARTERU



ELEWACJE



RZUT KONDYGNACJI +1



E-262 PODDASZE

TECHNOLOGIA BUDOWY

- Ściany - ceramika + styropian 18cm
- Strop: żelbetowy wylewany
- Pokrycie dachowe: dachówka cementowa
- Ocieplenie posadzki na gruncie - styropian 20cm
- Ocieplenie dachu - wełna mineralna 25-30cm
- Stołarka okienna - drewniana
- Wentylacja - mechaniczna