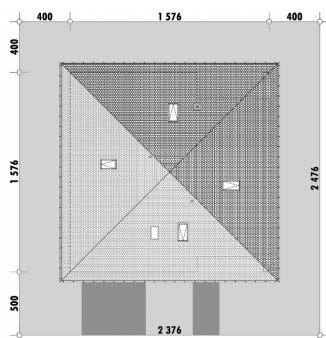




Powierzchnia netto	185,2 m ²
Powierzchnia zabudowy	248,4 m ²
Strych	106,7 m ²
Kubatura	549,27 m ³
Wysokość budynku	8,7 m
Powierzchnia dachu	335,0 m ²
Kąt nachylenia dachu	30°
Minimalne wymiary działki	23,8 x 24,8 m
Stan surowy zamknięty	441 700,00 PLN
Instalacje wewnętrzne	107 100,00 PLN
Wykończenie	164 400,00 PLN
Koszt budowy	713 200,00 PLN
Koszt budowy sys. gospodarczym	569 500,00 PLN

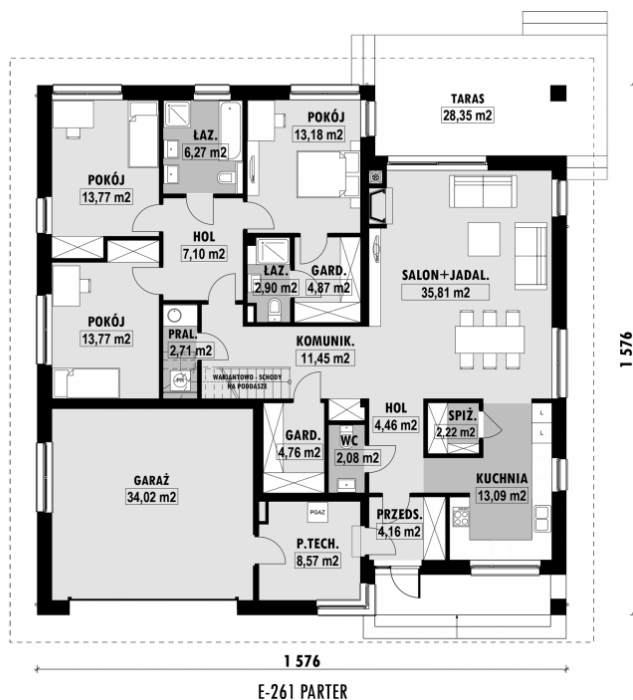
■ OPIS

■ USYTUOWANIE NA DZIAŁCE



E-261 Wygodny dom o symetrycznym dachu

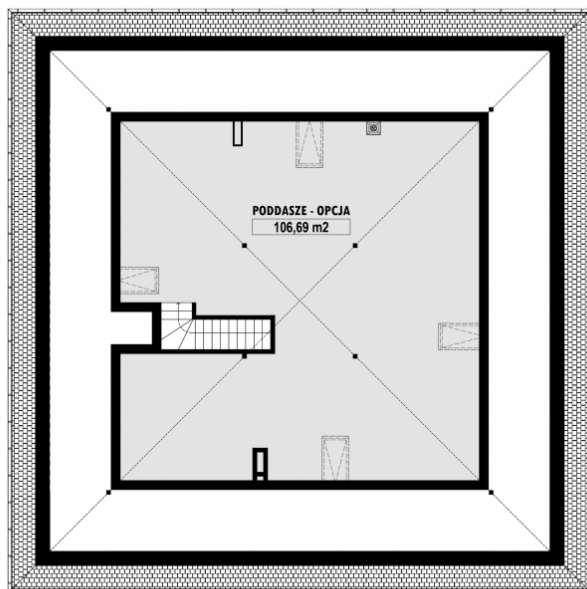
RZUT PARTERU



ELEWACJE



RZUT KONDYGNACJI +1



TECHNOLOGIA BUDOWY

Ściany - ceramika + styropian 18cm
Strop: żelbetowy wylewany
Pokrycie dachowe: dachówka cementowa
Ocieplenie posadzki na gruncie - styropian 20cm
Ocieplenie dachu - wełna mineralna 25-30cm
Stołarka okienna - drewniana
Wentylacja - mechaniczna