

E-260 Dom z 5 pokojami i dwuspadowym dachem

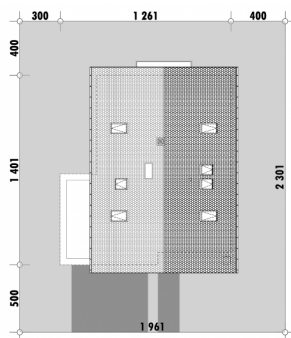
POW. UŻYTKOWA **146,5m²**
+ GARAŻ **36,5m²**



Powierzchnia netto	210,7 m ²
Powierzchnia zabudowy	157,0 m ²
Kubatura	569.01 m ³
Wysokość budynku	8,8 m
Powierzchnia dachu	212,0 m ²
Kąt nachylenia dachu	42°
Minimalne wymiary działki	19,6 x 23,0 m
Stan surowy zamknięty	349 000,00 PLN
Instalacje wewnętrzne	90 800,00 PLN
Wykończenie	162 400,00 PLN
Koszt budowy	602 200,00 PLN
Koszt budowy sys. gospodarczym	480 900,00 PLN

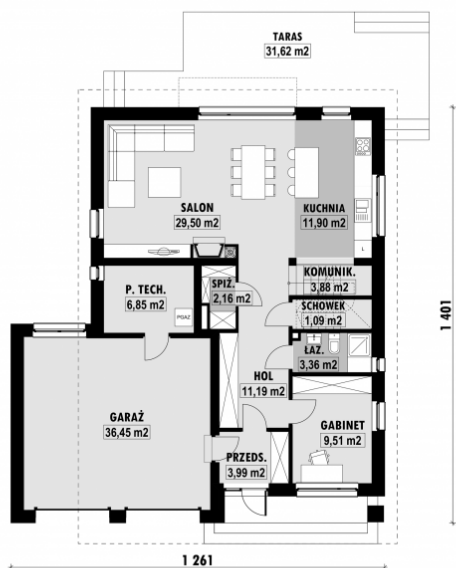
■ OPIS

■ USYTUOWANIE NA DZIAŁCE



E-260 Dom z 5 pokojami i dwuspadowym dachem

■ RZUT PARTERU

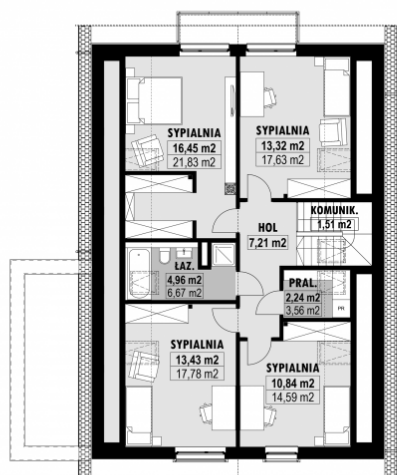


E-260 PARTER

■ ELEWACJE



■ RZUT KONDYGNACJI +1



E-260 PODDASZE

■ TECHNOLOGIA BUDOWY

Ściany - ceramika + styropian 18cm
Strop: żelbetowy wylewany
Pokrycie dachowe: dachówka cementowa
Ocieplenie posadzki na gruncie - styropian 20cm
Ocieplenie dachu - wełna mineralna 25-30cm
Stołarka okienna - drewniana
Wentylacja - mechaniczna