

E-259 Dom z garażem i dwuspadowym dachem

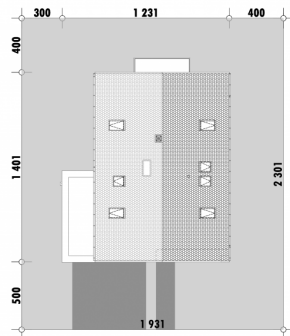
POW. UŻYTKOWA **150,0m²**
+ GARAŻ **34,6m²**



Powierzchnia netto	208,8 m ²
Powierzchnia zabudowy	154,9 m ²
Kubatura	572.31 m ³
Wysokość budynku	9,2 m
Powierzchnia dachu	190,0 m ²
Kąt nachylenia dachu	45°
Minimalne wymiary działki	19,3 x 23,0 m
Stan surowy zamknięty	345 900,00 PLN
Instalacje wewnętrzne	89 800,00 PLN
Wykończenie	161 000,00 PLN
Koszt budowy	596 700,00 PLN
Koszt budowy sys. gospodarczym	476 600,00 PLN

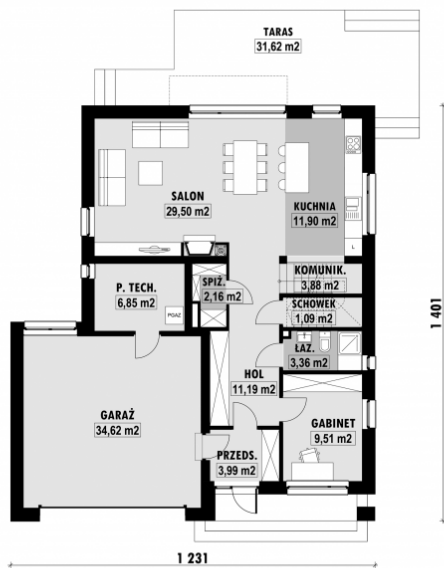
OPIS

USYTUOWANIE NA DZIAŁCE



E-259 Dom z garażem i dwuspadowym dachem

RZUT PARTERU

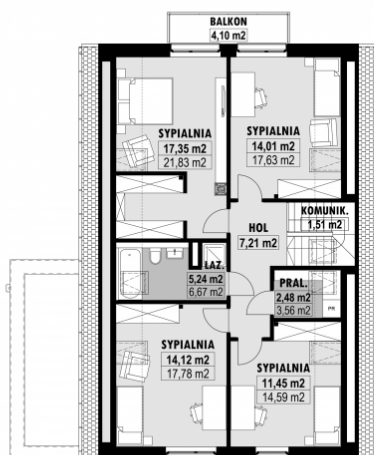


E-259 PARTER

ELEWACJE



RZUT KONDYGNACJI +1



E-259 PODDASZE

TECHNOLOGIA BUDOWY

Ściany - ceramika + styropian 18cm

Strop: żelbetowy wylewany

Pokrycie dachowe: dachówka cementowa

Ocieplenie posadzki na gruncie - styropian 20cm

Ocieplenie dachu - wełna mineralna 25-30cm

Stołarka okienna - drewniana

Wentylacja - mechaniczna