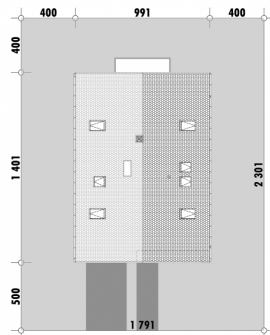




Powierzchnia netto	195,0 m <sup>2</sup>
Powierzchnia zabudowy	138,8 m <sup>2</sup>
Kubatura	530 m <sup>3</sup>
Wysokość budynku	9,2 m
Powierzchnia dachu	190,0 m <sup>2</sup>
Kąt nachylenia dachu	45°
Minimalne wymiary działki	17,9 x 23,0 m
Stan surowy zamknięty	322 900,00 PLN
Instalacje wewnętrzne	83 800,00 PLN
Wykończenie	150 400,00 PLN
Koszt budowy	557 100,00 PLN
Koszt budowy sys. gospodarczym	445 000,00 PLN

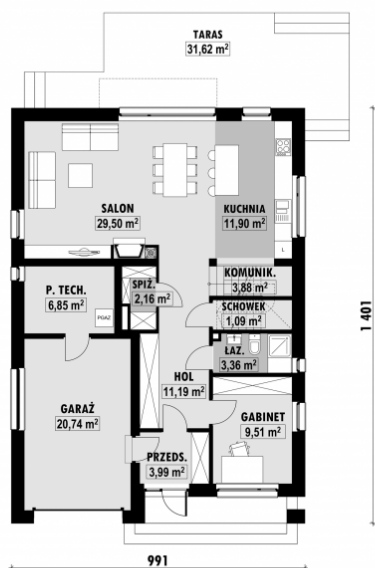
## ■ OPIS

## ■ USYTUOWANIE NA DZIAŁCE



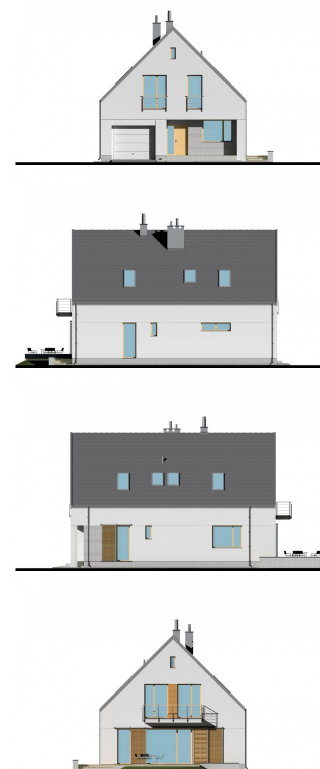
# E-258 Nowoczesny dom z dwuspadowym dachem

## RZUT PARTERU

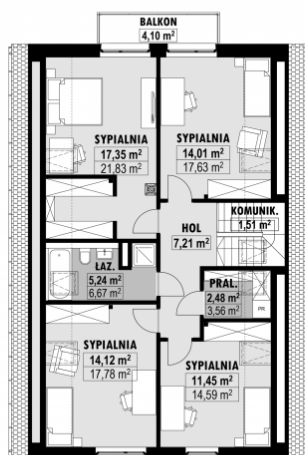


E-258 PARTER

## ELEWACJE



## RZUT KONDYGNACJI +1



E-258 PODDASZE

## TECHNOLOGIA BUDOWY

**Ściany** - ceramika + styropian 18cm  
**Strop**: żelbetowy wylewany  
**Pokrycie dachowe**: dachówka cementowa  
**Ocieplenie posadzki na gruncie** - styropian 20cm  
**Ocieplenie dachu** - wełna mineralna 25-30cm  
**Stołarka okienna** - drewniana  
**Wentylacja** - mechaniczna