

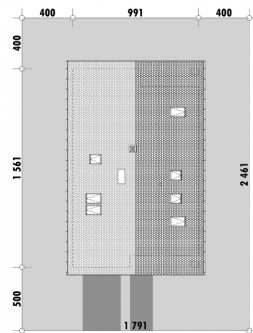


Powierzchnia netto	192,8 m <sup>2</sup>
Powierzchnia zabudowy	154,7 m <sup>2</sup>
Kubatura	581.62 m <sup>3</sup>
Wysokość budynku	8,8 m
Powierzchnia dachu	235,0 m <sup>2</sup>
Kąt nachylenia dachu	42°
Minimalne wymiary działki	17,9 x 24,6 m
Stan surowy zamknięty	335 000,00 PLN
Instalacje wewnętrzne	87 100,00 PLN
Wykończenie	156 400,00 PLN
Koszt budowy	578 500,00 PLN
Koszt budowy sys. gospodarczym	462 400,00 PLN

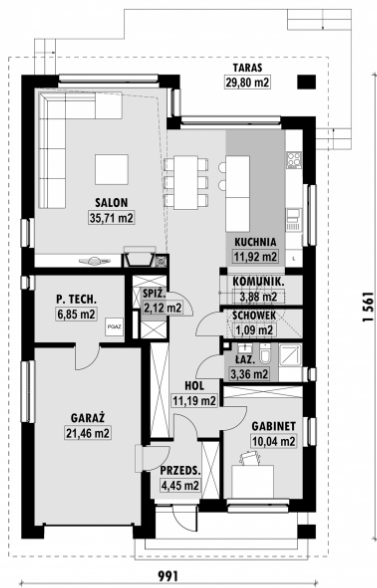
## ■ OPIS

..

## ■ USYTUOWANIE NA DZIAŁCE



## RZUT PARTERU

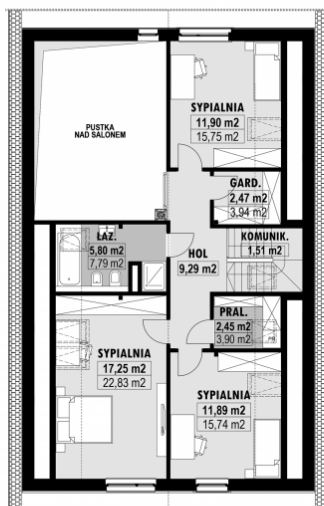


E-255a PARTER

## ELEWACJE



## RZUT KONDYGNACJI +1



E-255a PODDASZE

## TECHNOLOGIA BUDOWY

- Ściany - ceramika + styropian 18cm
- Strop: żelbetowy wylewany
- Pokrycie dachowe: dachówka cementowa
- Ocieplenie posadzki na gruncie - styropian 20cm
- Ocieplenie dachu - wełna mineralna 25-30cm
- Stołarka okienna - drewniana
- Wentylacja - mechaniczna