

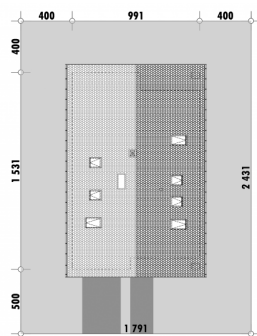


Powierzchnia netto	203,8 m ²
Powierzchnia zabudowy	151,7 m ²
Kubatura	542.58 m ³
Wysokość budynku	8,8 m
Powierzchnia dachu	230,0 m ²
Kąt nachylenia dachu	42°
Minimalne wymiary działki	17,9 x 24,3 m
Stan surowy zamknięty	337 100,00 PLN
Instalacje wewnętrzne	87 500,00 PLN
Wykończenie	157 300,00 PLN
Koszt budowy	581 900,00 PLN
Koszt budowy sys. gospodarczym	465 200,00 PLN

■ OPIS

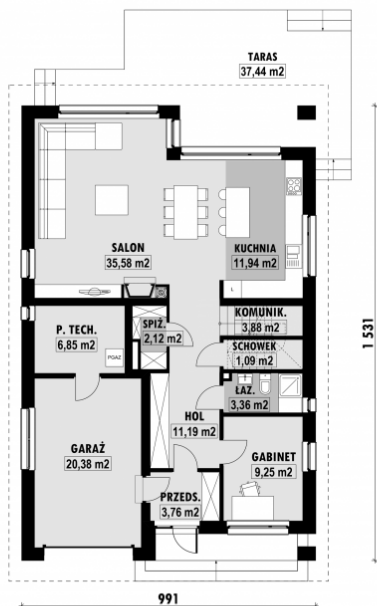
..

■ USYTUOWANIE NA DZIAŁCE



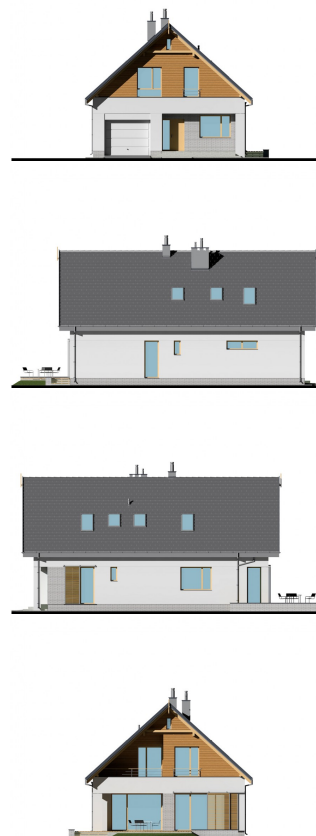
E-255 Dom z poddaszem na wąskiej działki

■ RZUT PARTERU

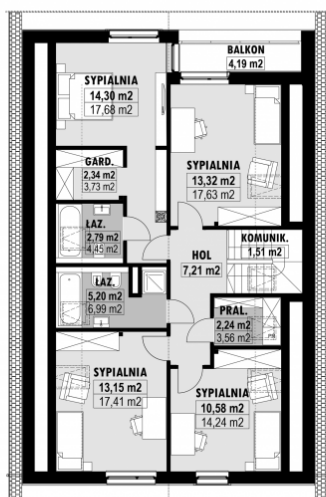


E-255 PARTER

■ ELEWACJE



■ RZUT KONDYGNACJI +1



E-255 PODDASZE

■ TECHNOLOGIA BUDOWY

- Ściany - ceramika + styropian 18cm
- Strop: żelbetowy wylewany
- Pokrycie dachowe: dachówka cementowa
- Ocieplenie posadzki na gruncie - styropian 20cm
- Ocieplenie dachu - wełna mineralna 25-30cm
- Stolarka okienna - drewniana
- Wentylacja - mechaniczna