

E-254 Dom z gabinetem i dwuspadowym dachem

POW. UŻYTKOWA **145,6m²**
+ GARAŻ **20,4m²**

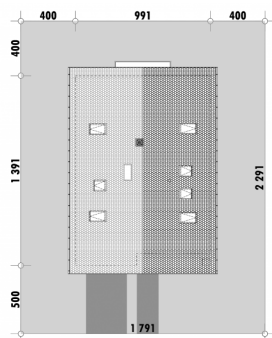


Powierzchnia netto	193,4 m ²
Powierzchnia zabudowy	137,9 m ²
Kubatura	519.1 m ³
Wysokość budynku	8,8 m
Powierzchnia dachu	210,0 m ²
Kąt nachylenia dachu	42°
Minimalne wymiary działki	17,9 x 22,9 m
Stan surowy zamknięty	320 400,00 PLN
Instalacje wewnętrzne	83 100,00 PLN
Wykończenie	149 400,00 PLN
Koszt budowy	552 900,00 PLN
Koszt budowy sys. gospodarczym	441 600,00 PLN

■ OPIS

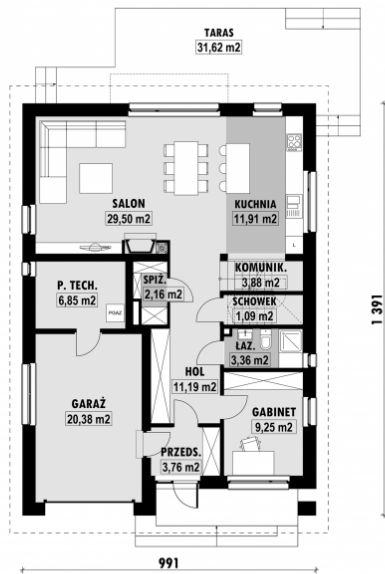
..

■ USYTUOWANIE NA DZIAŁCE



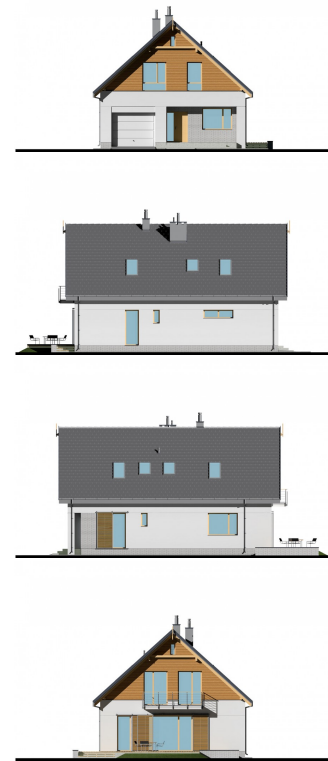
E-254 Dom z gabinetem i dwuspadowym dachem

RZUT PARTERU

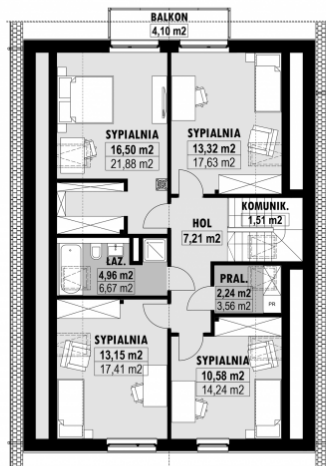


E-254 PARTER

ELEWACJE



RZUT KONDYGNACJI +1



E-254 Poddasze

TECHNOLOGIA BUDOWY

Ściany - ceramika + styropian 18cm

Strop: żelbetowy wylewany

Pokrycie dachowe: dachówka cementowa

Ocieplenie posadzki na gruncie - styropian 20cm

Ocieplenie dachu - wełna mineralna 25-30cm

Stołarka okienna - drewniana

Wentylacja - mechaniczna