

# E-253 Nowoczesny dom parterowy z płaskim dachem

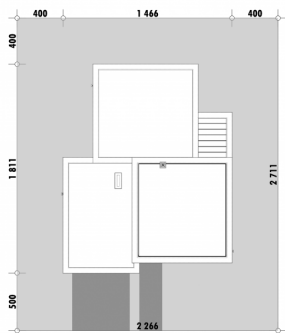
POW. UŻYTKOWA **122,1m<sup>2</sup>**  
+ GARAŻ **39,2m<sup>2</sup>**



Powierzchnia netto	170,1 m <sup>2</sup>
Powierzchnia zabudowy	216,6 m <sup>2</sup>
Kubatura	493.14 m <sup>3</sup>
Wysokość budynku	4,5 m
Powierzchnia dachu	175,0 m <sup>2</sup>
Kąt nachylenia dachu	1°
Minimalne wymiary działki	22,7 x 27,1 m
Stan surowy zamknięty	405 600,00 PLN
Instalacje wewnętrzne	98 500,00 PLN
Wykończenie	150 800,00 PLN
Koszt budowy	654 900,00 PLN
Koszt budowy sys. gospodarczym	523 400,00 PLN

## ■ OPIS

## ■ USYTUOWANIE NA DZIAŁCE



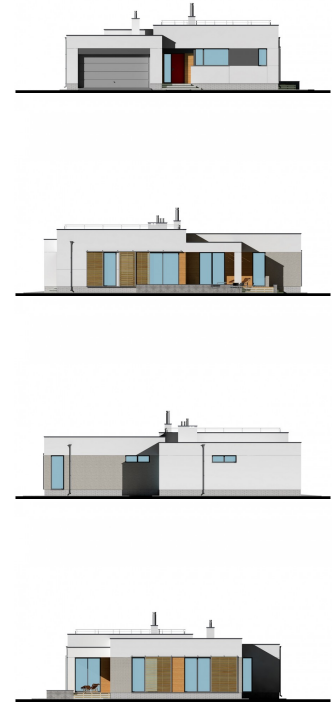
# E-253 Nowoczesny dom parterowy z płaskim dachem

## ■ RZUT PARTERU



E-253 PARTER

## ■ ELEWACJE



## ■ RZUT KONDYGNACJI +1



## ■ TECHNOLOGIA BUDOWY