

E-252 Dom parterowy z płaskim dachem

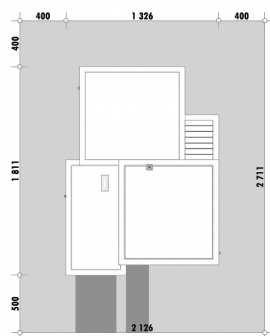
POW. UŻYTKOWA **122,1m²**
+ GARAŻ **29,5m²**



Powierzchnia netto	157,5 m ²
Powierzchnia zabudowy	202,5 m ²
Kubatura	454,77 m ³
Wysokość budynku	4,5 m
Powierzchnia dachu	162,0 m ²
Kąt nachylenia dachu	1°
Minimalne wymiary działki	21,3 x 27,1 m
Stan surowy zamknięty	375 800,00 PLN
Instalacje wewnętrzne	91 300,00 PLN
Wykończenie	139 700,00 PLN
Koszt budowy	606 800,00 PLN
Koszt budowy sys. gospodarczym	484 300,00 PLN

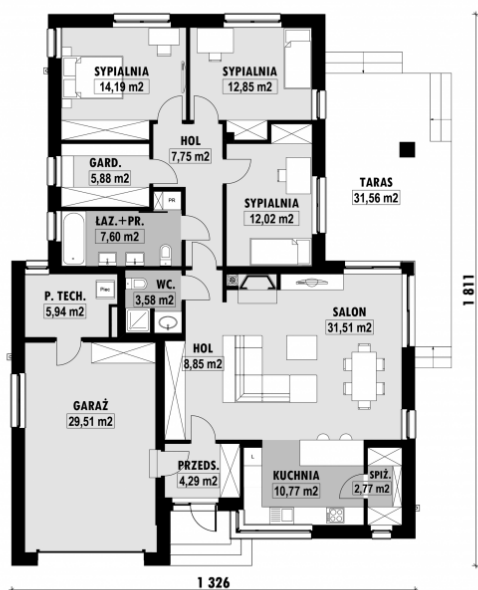
■ OPIS

■ USYTUOWANIE NA DZIAŁCE



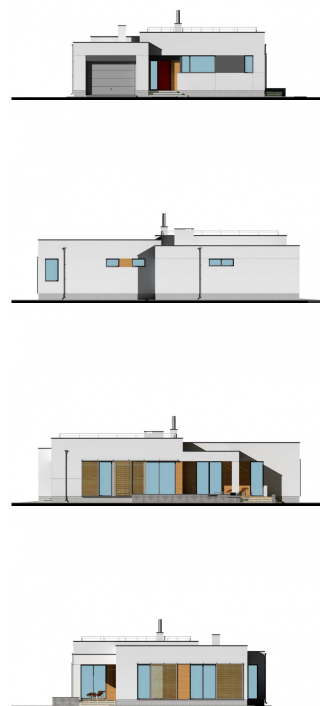
E-252 Dom parterowy z płaskim dachem

RZUT PARTERU



E-252 PARTER

ELEWACJE



RZUT KONDYGNACJI +1



TECHNOLOGIA BUDOWY

Ściany - ceramika + styropian 18cm
Strop: żelbetowy wylewany
Pokrycie dachowe: dachówka cementowa
Ocieplenie posadzki na gruncie - styropian 20cm
Ocieplenie dachu - wełna mineralna 25-30cm
Stołarka okienna - drewniana
Wentylacja - mechaniczna