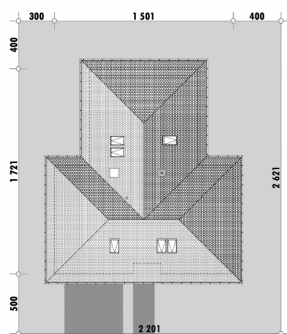




Powierzchnia netto	167,3 m <sup>2</sup>
Powierzchnia zabudowy	210,5 m <sup>2</sup>
Strych	96,5 m <sup>2</sup>
Kubatura	497.22 m <sup>3</sup>
Wysokość budynku	7,5 m
Powierzchnia dachu	310,0 m <sup>2</sup>
Kąt nachylenia dachu	35°
Minimalne wymiary działki	22,0 x 26,2 m
Stan surowy zamknięty	399 000,00 PLN
Instalacje wewnętrzne	96 900,00 PLN
Wykończenie	148 500,00 PLN
Koszt budowy	644 400,00 PLN
Koszt budowy sys. gospodarczym	515 300,00 PLN

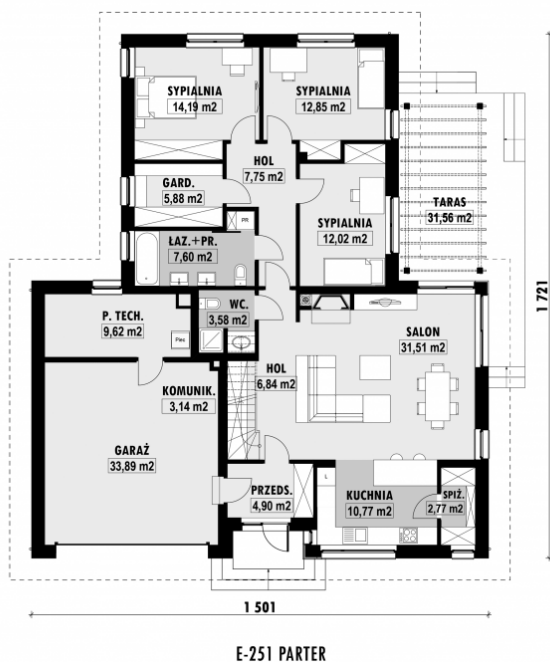
## ■ OPIS

## ■ USYTUOWANIE NA DZIAŁCE

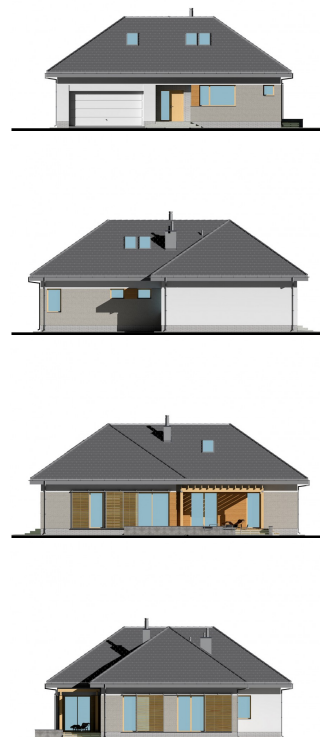


# E-251 Dom z szerokim frontem

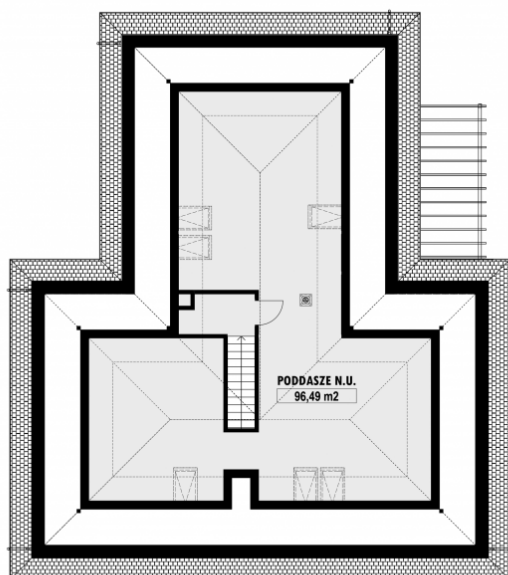
## RZUT PARTERU



## ELEWACJE



## RZUT KONDYGNACJI +1



E-251 PODDASZE

## TECHNOLOGIA BUDOWY

**Ściany** - ceramika + styropian 18cm  
**Strop:** żelbetowy wylewany  
**Pokrycie dachowe:** dachówka cementowa  
**Ocieplenie posadzki na gruncie** - styropian 20cm  
**Ocieplenie dachu** - wełna mineralna 25-30cm  
**Stołarka okienna** - drewniana  
**Wentylacja** - mechaniczna