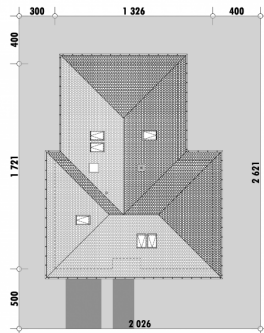




Powierzchnia netto	153,3 m ²
Powierzchnia zabudowy	194,6 m ²
Strych	87,2 m ²
Kubatura	453.29 m ³
Wysokość budynku	7,5 m
Powierzchnia dachu	285,0 m ²
Kąt nachylenia dachu	35°
Minimalne wymiary działki	20,3 x 26,2 m
Stan surowy zamknięty	365 400,00 PLN
Instalacje wewnętrzne	88 800,00 PLN
Wykończenie	135 900,00 PLN
Koszt budowy	590 100,00 PLN
Koszt budowy sys. gospodarczym	471 300,00 PLN

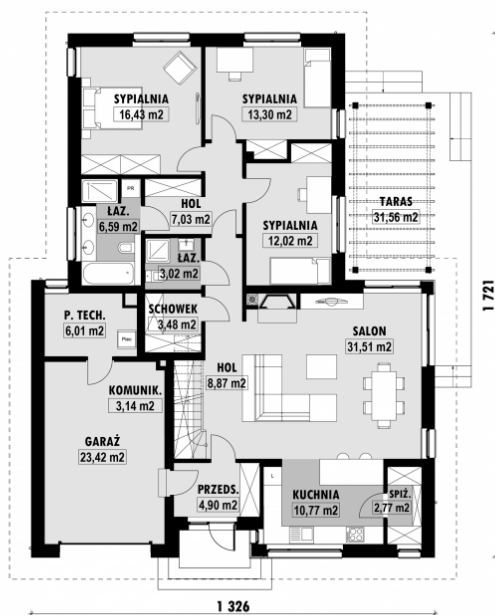
■ OPIS

■ USYTUOWANIE NA DZIAŁCE



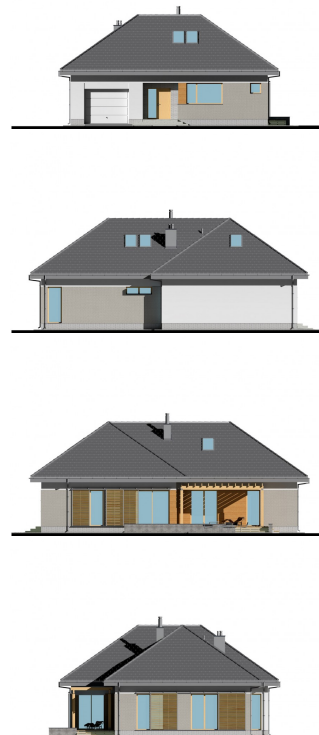
E-250 Dom z bocznym tarasem

■ RZUT PARTERU

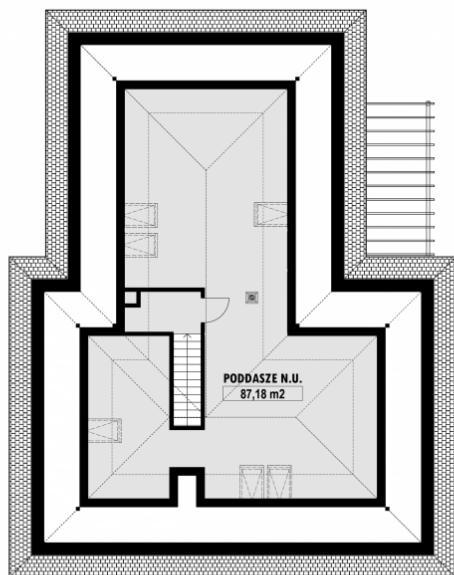


E-250 PARTER

■ ELEWACJE



■ RZUT KONDYGNACJI +1



E-250 PODDASZE

■ TECHNOLOGIA BUDOWY

Ściany - ceramika + styropian 18cm
Strop: żelbetowy wylewany
Pokrycie dachowe: dachówka cementowa
Ocieplenie posadzki na gruncie - styropian 20cm
Ocieplenie dachu - wełna mineralna 25-30cm
Stołarka okienna - drewniana
Wentylacja - mechaniczna