

E-249 Dom z garażem na dwa auta i dachem dwuspadowym

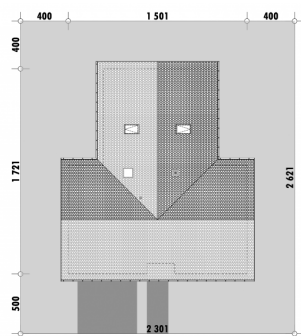
POW. UŻYTKOWA **123,8m²**
+ GARAŻ **33,9m²**



Powierzchnia netto	167,3 m ²
Powierzchnia zabudowy	210,5 m ²
Strych	119,3 m ²
Kubatura	497,34 m ³
Wysokość budynku	7,1 m
Powierzchnia dachu	290,0 m ²
Kąt nachylenia dachu	32°
Minimalne wymiary działki	23,0 x 26,2 m
Stan surowy zamknięty	399 000,00 PLN
Instalacje wewnętrzne	96 900,00 PLN
Wykończenie	148 500,00 PLN
Koszt budowy	644 400,00 PLN
Koszt budowy sys. gospodarczym	515 300,00 PLN

■ OPIS

■ USYTUOWANIE NA DZIAŁCE



E-249 Dom z garażem na dwa auta i dachem dwuspadowym

RZUT PARTERU

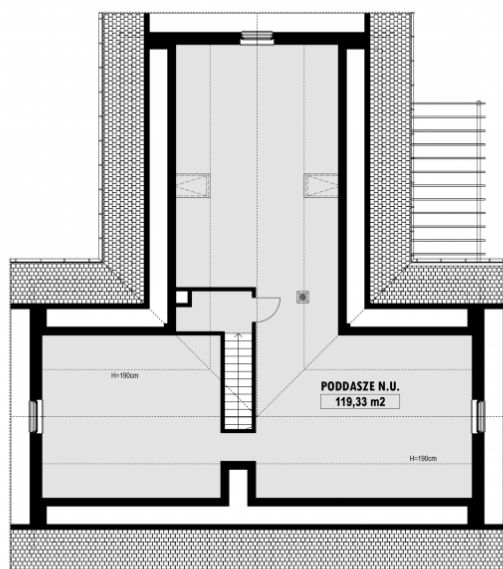


E-249 PARTER

ELEWACJE



RZUT KONDYGNACJI +1



E-249 PODDASZE

TECHNOLOGIA BUDOWY

- Ściany - ceramika + styropian 18cm
- Strop: żelbetowy wylewany
- Pokrycie dachowe: dachówka cementowa
- Ocieplenie posadzki na gruncie - styropian 20cm
- Ocieplenie dachu - wełna mineralna 25-30cm
- Stołarka okienna - drewniana
- Wentylacja - mechaniczna