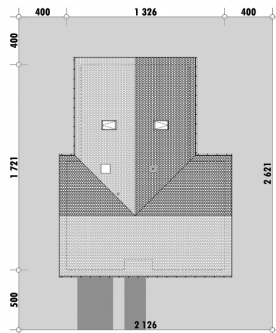




Powierzchnia netto	153,2 m ²
Powierzchnia zabudowy	194,6 m ²
Strych	110,0 m ²
Kubatura	453.32 m ³
Wysokość budynku	7,1 m
Powierzchnia dachu	270,0 m ²
Kąt nachylenia dachu	32°
Minimalne wymiary działki	21,3 x 26,2 m
Stan surowy zamknięty	365 400,00 PLN
Instalacje wewnętrzne	88 800,00 PLN
Wykończenie	135 900,00 PLN
Koszt budowy	590 100,00 PLN
Koszt budowy sys. gospodarczym	471 300,00 PLN

■ OPIS

■ USYTUOWANIE NA DZIAŁCE



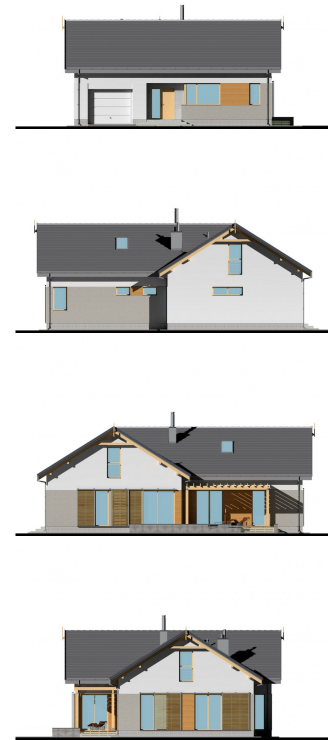
E-248 Prosty dom z trzema sypialniami

RZUT PARTERU

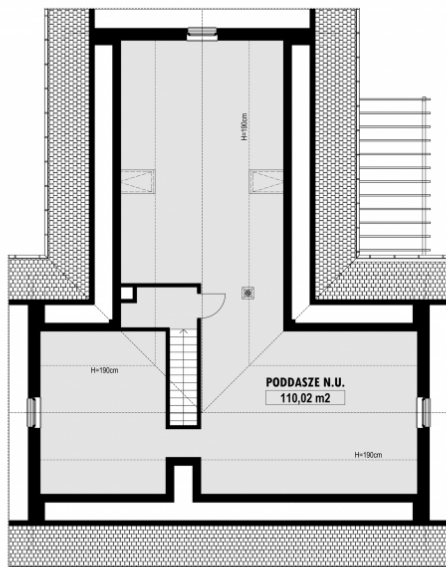


E-248 PARTER

ELEWACJE



RZUT KONDYGNACJI +1



E-248 PODDASZE

TECHNOLOGIA BUDOWY

- Ściany - ceramika + styropian 18cm
- Strop: żelbetowy wylewany
- Pokrycie dachowe: dachówka cementowa
- Ocieplenie posadzki na gruncie - styropian 20cm
- Ocieplenie dachu - wełna mineralna 25-30cm
- Stołarka okienna - drewniana
- Wentylacja - mechaniczna