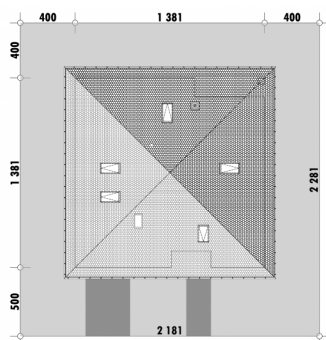




Powierzchnia netto	142,7 m ²
Powierzchnia zabudowy	190,7 m ²
Strych	87,9 m ²
Kubatura	422.25 m ³
Wysokość budynku	8,1 m
Powierzchnia dachu	260,0 m ²
Kąt nachylenia dachu	30°
Minimalne wymiary działki	21,8 x 22,8 m
Stan surowy zamknięty	341 600,00 PLN
Instalacje wewnętrzne	83 100,00 PLN
Wykończenie	127 000,00 PLN
Koszt budowy	551 700,00 PLN
Koszt budowy sys. gospodarczym	440 800,00 PLN

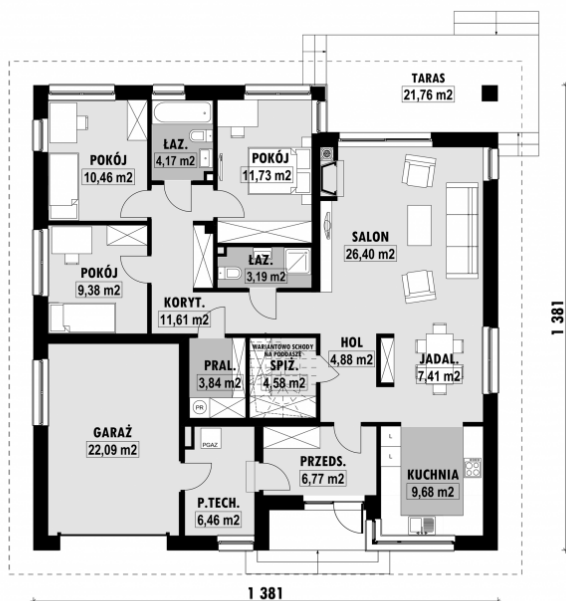
OPIS

USYTUOWANIE NA DZIAŁCE



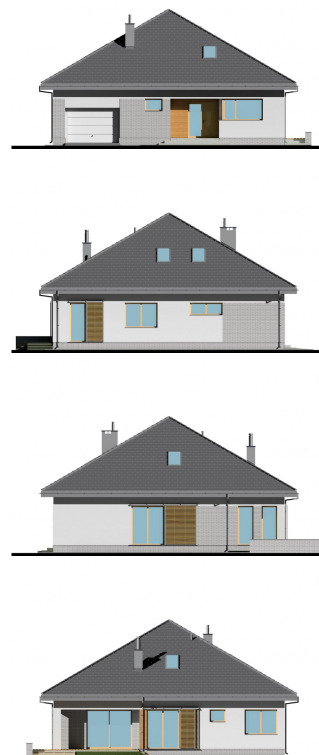
E-247 Mały dom z czterospadowym dachem

■ RZUT PARTERU

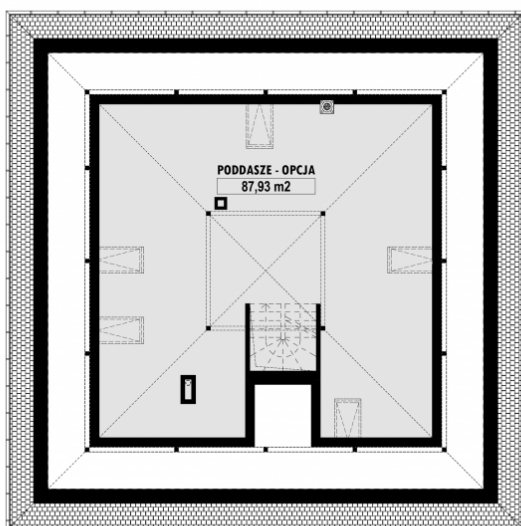


E-247 PARTER

■ ELEWACJE



■ RZUT KONDYGNACJI +1



E-247 PODDASZE

■ TECHNOLOGIA BUDOWY

Ściany - ceramika + styropian 18cm
Strop: żelbetowy wylewany
Pokrycie dachowe: dachówka cementowa
Ocieplenie posadzki na gruncie - styropian 20cm
Ocieplenie dachu - wełna mineralna 25-30cm
Stołarka okienna - drewniana
Wentylacja - mechaniczna