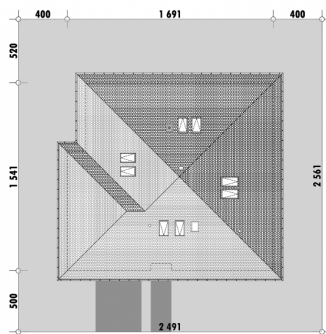




Powierzchnia netto	204,7 m ²
Powierzchnia zabudowy	252,1 m ²
Strych	88,8 m ²
Kubatura	604.14 m ³
Wysokość budynku	8,6 m
Powierzchnia dachu	336,0 m ²
Kąt nachylenia dachu	30°
Minimalne wymiary działki	24,9 x 25,6 m
Stan surowy zamknięty	488 000,00 PLN
Instalacje wewnętrzne	118 600,00 PLN
Wykończenie	181 500,00 PLN
Koszt budowy	788 100,00 PLN
Koszt budowy sys. gospodarczym	629 600,00 PLN

■ OPIS

■ USYTUOWANIE NA DZIAŁCE



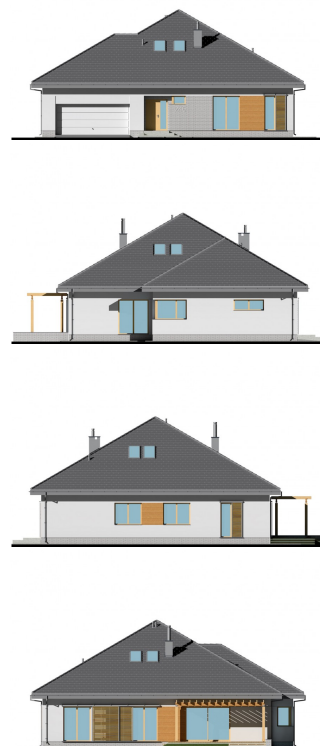
E-246 Wygodny dom dla dużej rodziny

■ RZUT PARTERU

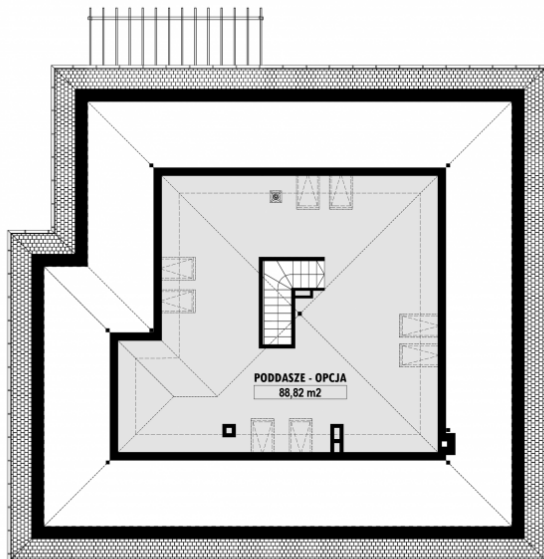


E-246 PARTER

■ ELEWACJE



■ RZUT KONDYGNACJI +1



E-246 PODDASZE

■ TECHNOLOGIA BUDOWY

Ściany - ceramika + styropian 18cm
Strop: żelbetowy wylewany
Pokrycie dachowe: dachówka cementowa
Ocieplenie posadzki na gruncie - styropian 20cm
Ocieplenie dachu - wełna mineralna 25-30cm
Stołarka okienna - drewniana
Wentylacja - mechaniczna