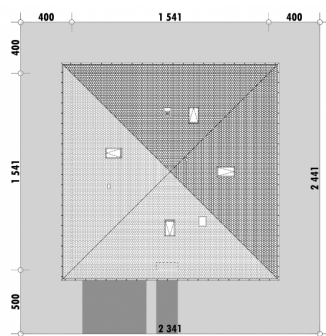




Powierzchnia netto	192,8 m ²
Powierzchnia zabudowy	237,5 m ²
Strych	90,8 m ²
Kubatura	569,8 m ³
Wysokość budynku	8,6 m
Powierzchnia dachu	321,0 m ²
Kąt nachylenia dachu	30°
Minimalne wymiary działki	23,4 x 24,4 m
Stan surowy zamknięty	482 700,00 PLN
Instalacje wewnętrzne	117 500,00 PLN
Wykończenie	179 500,00 PLN
Koszt budowy	779 700,00 PLN
Koszt budowy sys. gospodarczym	622 800,00 PLN

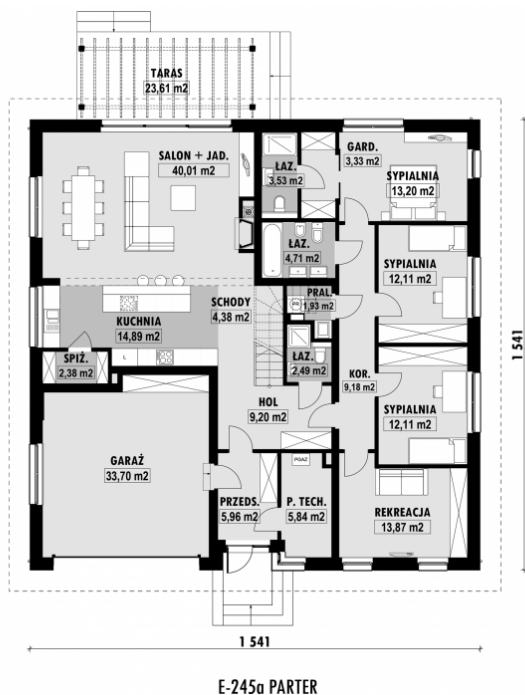
OPIS

USYTUOWANIE NA DZIAŁCE

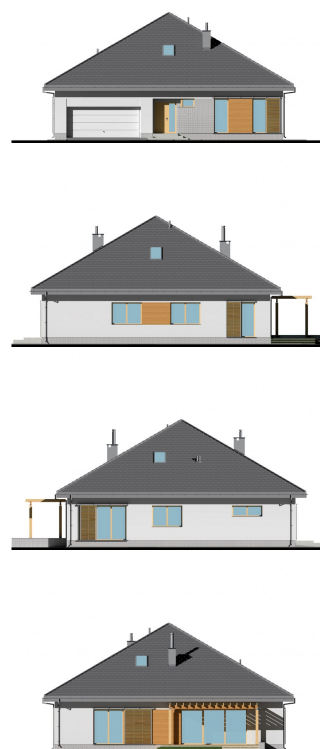


E-245a Dom parterowy o funkcjonalnym rzucie

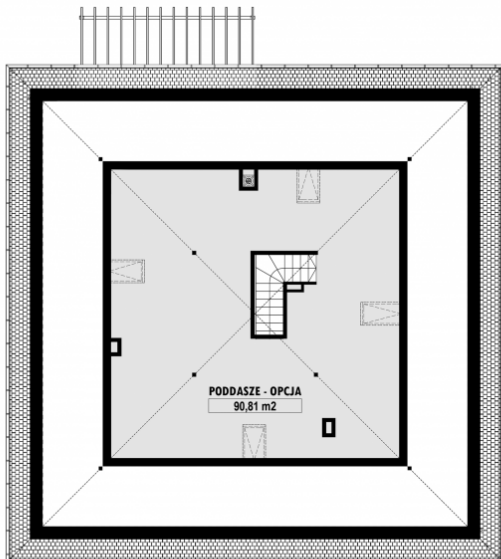
■ RZUT PARTERU



■ ELEWACJE



■ RZUT KONDYGNACJI +1



■ TECHNOLOGIA BUDOWY

Ściany - ceramika + styropian 18cm
Strop: żelbetowy wylewany
Pokrycie dachowe: dachówka cementowa
Ocieplenie posadzki na gruncie - styropian 20cm
Ocieplenie dachu - wełna mineralna 25-30cm
Stołarka okienna - drewniana
Wentylacja - mechaniczna