

# E-245 Duży dom z czterospadowym dachem

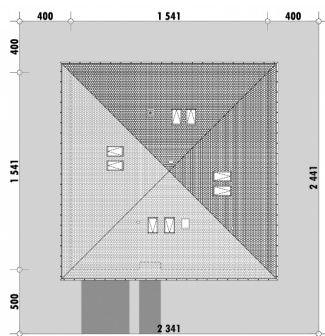
POW. UŻYTKOWA **163,4m<sup>2</sup>**  
+ GARAŻ **24,9m<sup>2</sup>**



Powierzchnia netto	193,8 m <sup>2</sup>
Powierzchnia zabudowy	237,5 m <sup>2</sup>
Strych	83,1 m <sup>2</sup>
Kubatura	570.84 m <sup>3</sup>
Wysokość budynku	8,6 m
Powierzchnia dachu	317,0 m <sup>2</sup>
Kąt nachylenia dachu	30°
Minimalne wymiary działki	23,4 x 24,4 m
Stan surowy zamknięty	462 300,00 PLN
Instalacje wewnętrzne	112 000,00 PLN
Wykończenie	171 600,00 PLN
Koszt budowy	745 900,00 PLN
Koszt budowy sys. gospodarczym	596 600,00 PLN

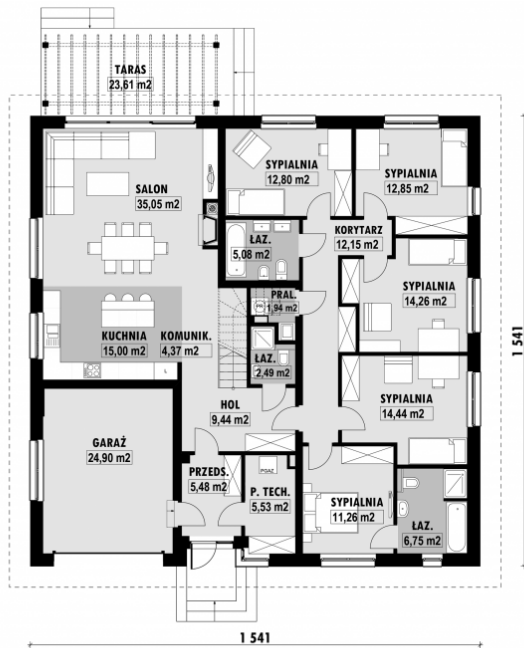
## ■ OPIS

## ■ USYTUOWANIE NA DZIAŁCE



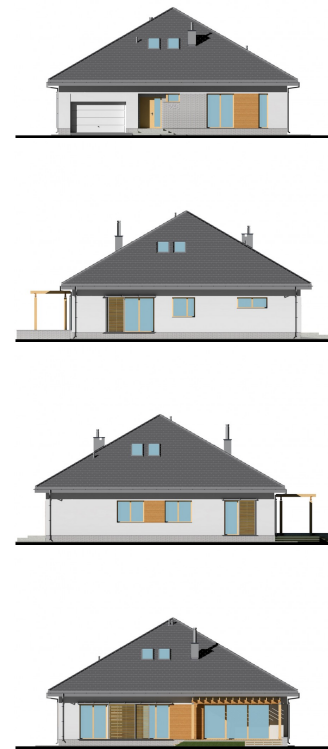
# E-245 Duży dom z czterospadowym dachem

## ■ RZUT PARTERU

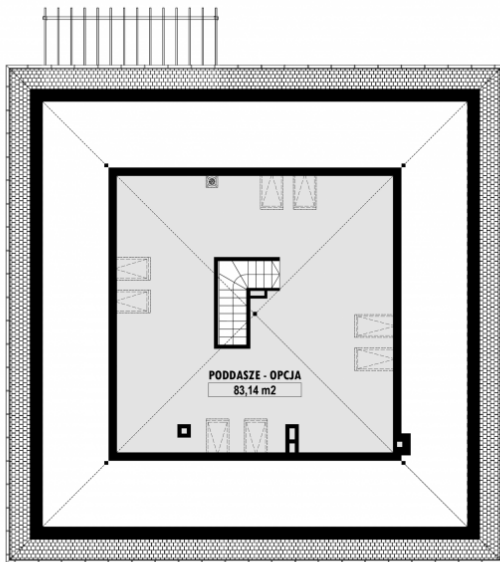


E-245 PARTER

## ■ ELEWACJE



## ■ RZUT KONDYGNACJI +1



E-245 PODDASZE

## ■ TECHNOLOGIA BUDOWY

Ściany - ceramika + styropian 18cm  
Strop: żelbetowy wylewany  
Pokrycie dachowe: dachówka cementowa  
Ocieplenie posadzki na gruncie - styropian 20cm  
Ocieplenie dachu - wełna mineralna 25-30cm  
Stołarka okienna - drewniana  
Wentylacja - mechaniczna