

E-244b Dom z czterospadowym dachem i gabinetem

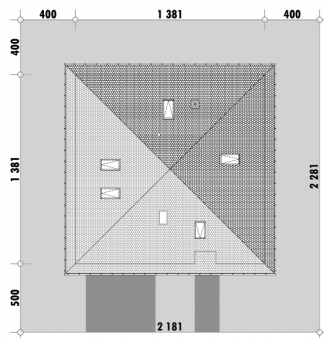
POW. UŻYTKOWA **113,2m²**
+ GARAŻ **32,3m²**



Powierzchnia netto	151,6 m ²
Powierzchnia zabudowy	190,7 m ²
Strych	87,8 m ²
Kubatura	450.35 m ³
Wysokość budynku	8,1 m
Powierzchnia dachu	260,0 m ²
Kąt nachylenia dachu	30°
Minimalne wymiary działki	21,8 x 22,8 m
Stan surowy zamknięty	379 700,00 PLN
Instalacje wewnętrzne	91 900,00 PLN
Wykończenie	141 400,00 PLN
Koszt budowy	613 000,00 PLN
Koszt budowy sys. gospodarczym	490 900,00 PLN

OPIS

USYTUOWANIE NA DZIAŁCE



INNE-DOMY.PL

Powsińska 75-82, 02-903 Warszawa
biuro@e-domy.pl, www.inne-domy.pl

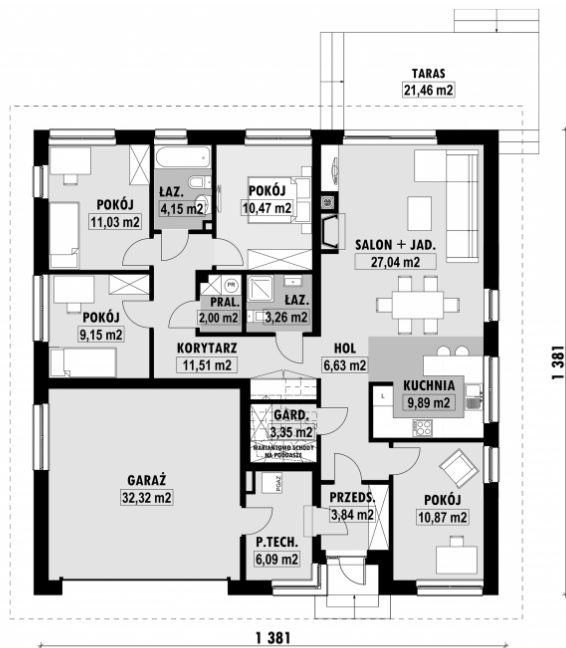
ZAMÓW PROJEKT

 e-domy.pl

602 823 923 //

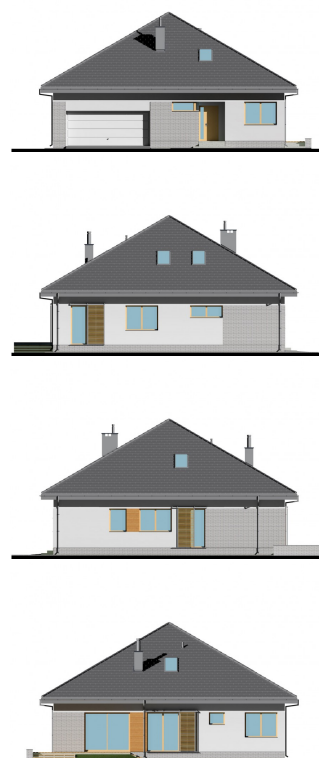
E-244b Dom z czterospadowym dachem i gabinetem

RZUT PARTERU

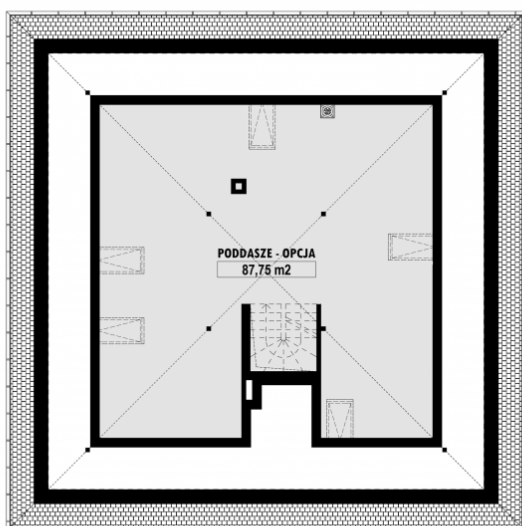


E-244b PARTER

ELEWACJE



RZUT KONDYGNACJI +1



E-244b PODDASZE

TECHNOLOGIA BUDOWY

Ściany - ceramika + styropian 18cm
Strop: żelbetowy wylewany
Pokrycie dachowe: dachówka cementowa
Ocieplenie posadzki na gruncie - styropian 20cm
Ocieplenie dachu - wełna mineralna 25-30cm
Stołarka okienna - drewniana
Wentylacja - mechaniczna