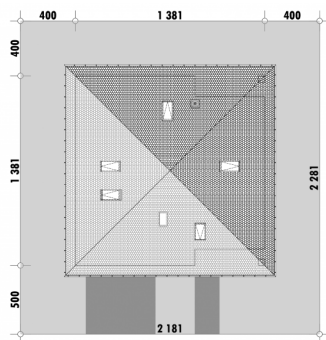




Powierzchnia netto	141,6 m ²
Powierzchnia zabudowy	190,7 m ²
Strych	88,0 m ²
Kubatura	421.25 m ³
Wysokość budynku	8,1 m
Powierzchnia dachu	260,0 m ²
Kąt nachylenia dachu	30°
Minimalne wymiary działki	21,8 x 22,8 m
Stan surowy zamknięty	337 900,00 PLN
Instalacje wewnętrzne	81 900,00 PLN
Wykończenie	125 600,00 PLN
Koszt budowy	545 400,00 PLN
Koszt budowy sys. gospodarczym	436 200,00 PLN

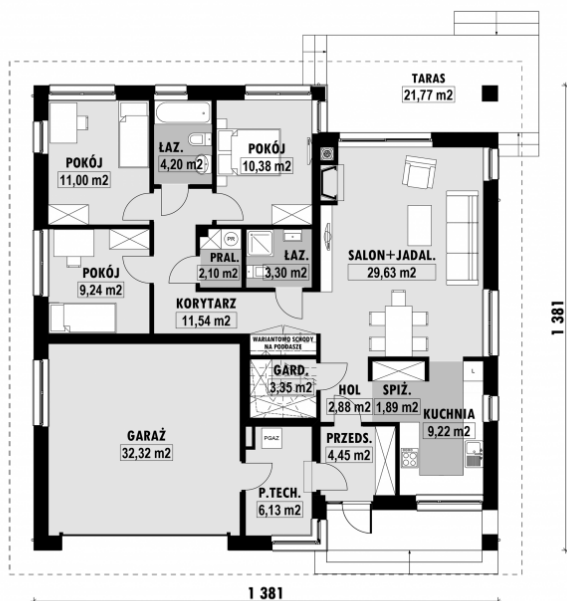
■ OPIS

■ USYTUOWANIE NA DZIAŁCE



E-244a Niewielki symetryczny dom

■ RZUT PARTERU

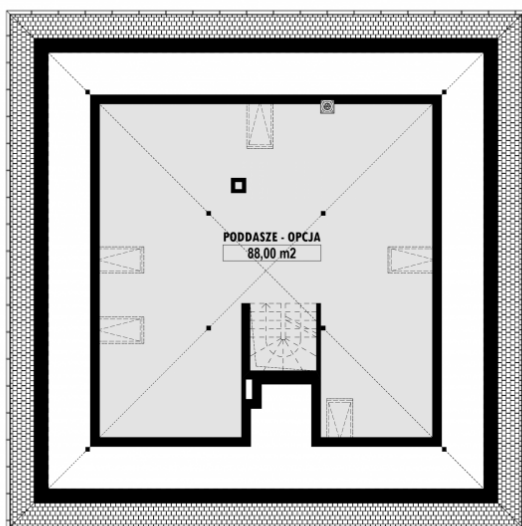


E-244a PARTER

■ ELEWACJE



■ RZUT KONDYGNACJI +1



E-244a PODDASZE

■ TECHNOLOGIA BUDOWY

- Ściany - ceramika + styropian 18cm
- Strop: żelbetowy wylewany
- Pokrycie dachowe: dachówka cementowa
- Ocieplenie posadzki na gruncie - styropian 20cm
- Ocieplenie dachu - wełna mineralna 25-30cm
- Stołarka okienna - drewniana
- Wentylacja - mechaniczna