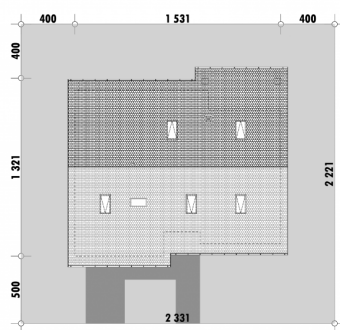




Powierzchnia netto	133,8 m <sup>2</sup>
Powierzchnia zabudowy	185,9 m <sup>2</sup>
Strych	78,7 m <sup>2</sup>
Kubatura	383,7 m <sup>3</sup>
Wysokość budynku	7,4 m
Powierzchnia dachu	250,0 m <sup>2</sup>
Kąt nachylenia dachu	30°
Minimalne wymiary działki	23,3 x 22,2 m
Stan surowy zamknięty	319 000,00 PLN
Instalacje wewnętrzne	77 600,00 PLN
Wykończenie	118 900,00 PLN
Koszt budowy	515 500,00 PLN
Koszt budowy sys. gospodarczym	412 000,00 PLN

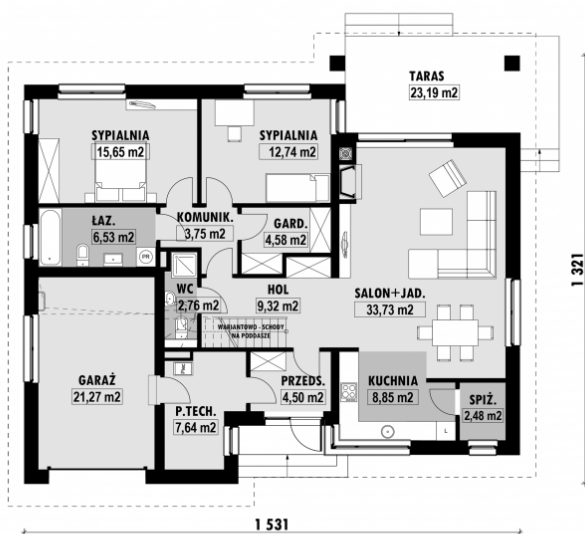
## ■ OPIS

## ■ USYTUOWANIE NA DZIAŁCE



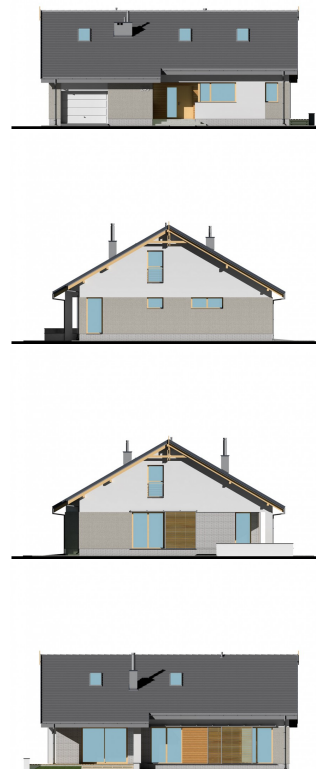
# E-243 Mały dom z poddaszem do adaptacji

## ■ RZUT PARTERU

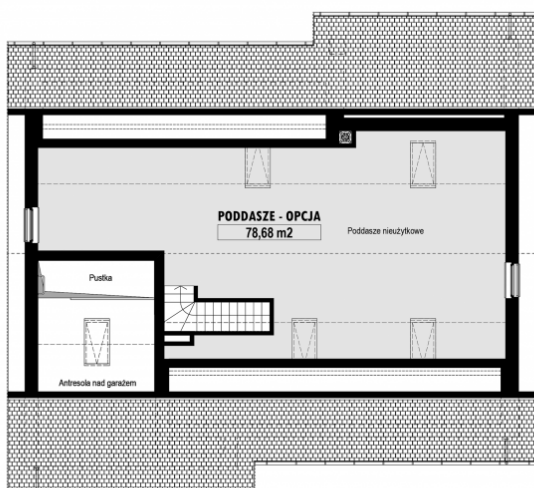


E-243 PARTER

## ■ ELEWACJE



## ■ RZUT KONDYGNACJI +1



E-243 PODDASZE

## ■ TECHNOLOGIA BUDOWY

- Ściany - ceramika + styropian 18cm
- Strop: żelbetowy wylewany
- Pokrycie dachowe: dachówka cementowa
- Ocieplenie posadzki na gruncie - styropian 20cm
- Ocieplenie dachu - wełna mineralna 25-30cm
- Stołarka okienna - drewniana
- Wentylacja - mechaniczna