

E-241 wygodny dom z czterospadowym dachem

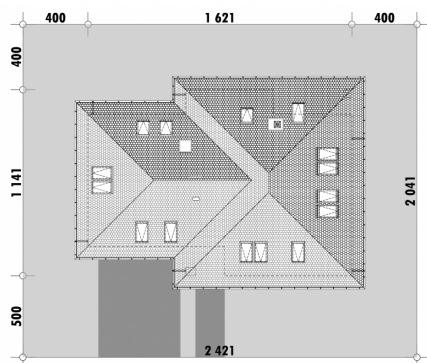
POW. UŻYTKOWA **140,0m²**
+ GARAŻ **34,0m²**



Powierzchnia netto	230,7 m ²
Powierzchnia zabudowy	165,2 m ²
Strych	26,5 m ²
Kubatura	580.48 m ³
Wysokość budynku	8,8 m
Powierzchnia dachu	250,0 m ²
Kąt nachylenia dachu	40°
Minimalne wymiary działki	24,2 x 20,4 m
Stan surowy zamknięty	380 100,00 PLN
Instalacje wewnętrzne	98 600,00 PLN
Wykończenie	177 000,00 PLN
Koszt budowy	655 700,00 PLN
Koszt budowy sys. gospodarczym	524 300,00 PLN

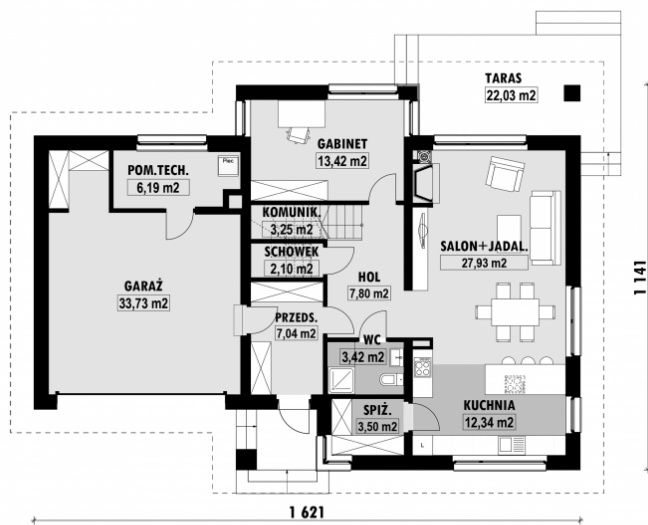
■ OPIS

■ USYTUOWANIE NA DZIAŁCE



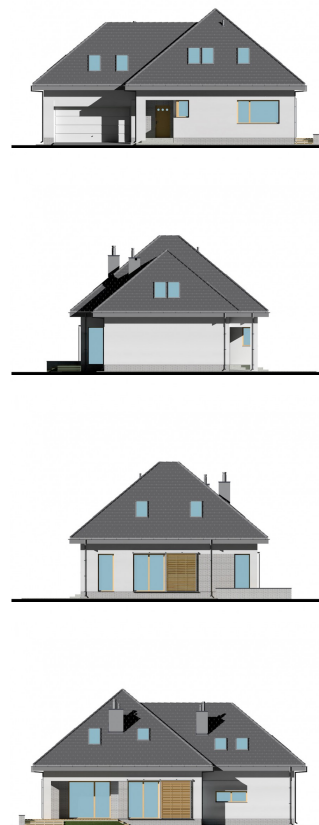
E-241 wygodny dom z czterospadowym dachem

■ RZUT PARTERU

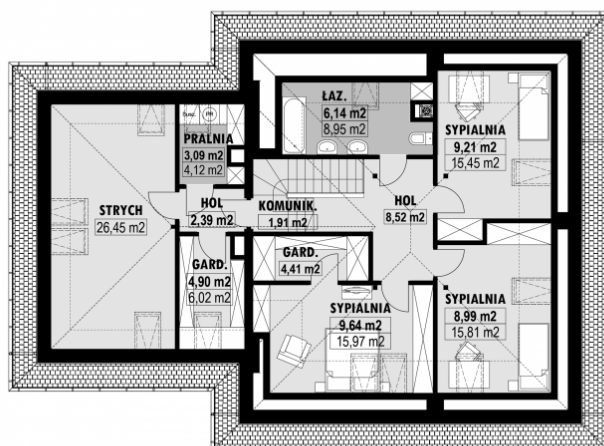


E-241 PARTER

■ ELEWACJE



■ RZUT KONDYGNACJI +1



E-241 PODDASZE

■ TECHNOLOGIA BUDOWY

Ściany - ceramika + styropian 18cm

Strop: żelbetowy wylewany

Pokrycie dachowe: dachówka cementowa

Ocieplenie posadzki na gruncie - styropian 20cm

Ocieplenie dachu - wełna mineralna 25-30cm

Stolarka okienna - drewniana

Wentylacja - mechaniczna