

# E-240 Dom parterowy z garażem na jeden samochód

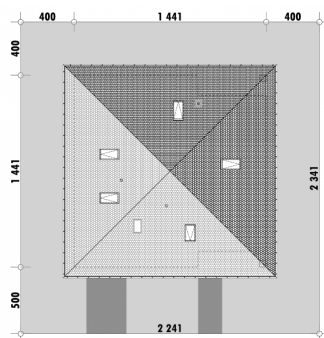
POW. UŻYTKOWA **124,6m<sup>2</sup>**  
+ GARAŻ **22,9m<sup>2</sup>**



Powierzchnia netto	154,4 m <sup>2</sup>
Powierzchnia zabudowy	207,7 m <sup>2</sup>
Strych	97,0 m <sup>2</sup>
Kubatura	456,78 m <sup>3</sup>
Wysokość budynku	8,3 m
Powierzchnia dachu	280,0 m <sup>2</sup>
Kąt nachylenia dachu	30°
Minimalne wymiary działki	22,4 x 23,4 m
Stan surowy zamknięty	369 600,00 PLN
Instalacje wewnętrzne	89 800,00 PLN
Wykończenie	137 600,00 PLN
Koszt budowy	597 000,00 PLN
Koszt budowy sys. gospodarczym	477 000,00 PLN

## OPIS

## USYTUOWANIE NA DZIAŁCE



**INNE-DOMY.PL**

Powisńska 75-82, 02-903 Warszawa  
biuro@inne-domy.pl, www.inne-domy.pl

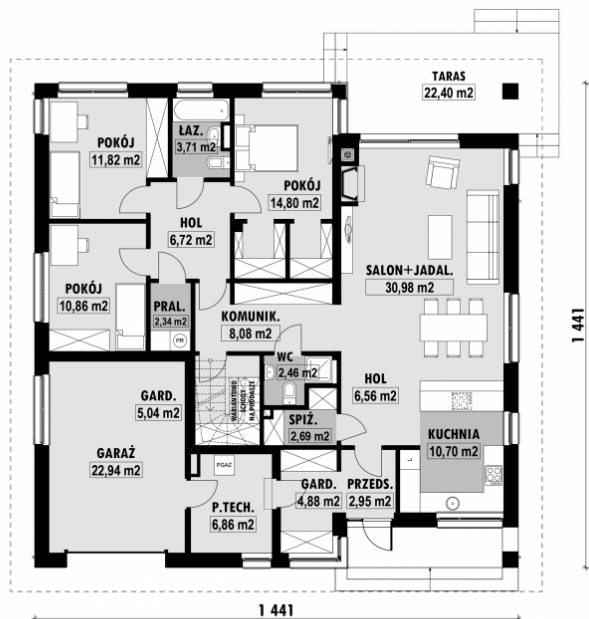
**ZAMÓW PROJEKT**

 e-domy.pl

**602 823 923 //**

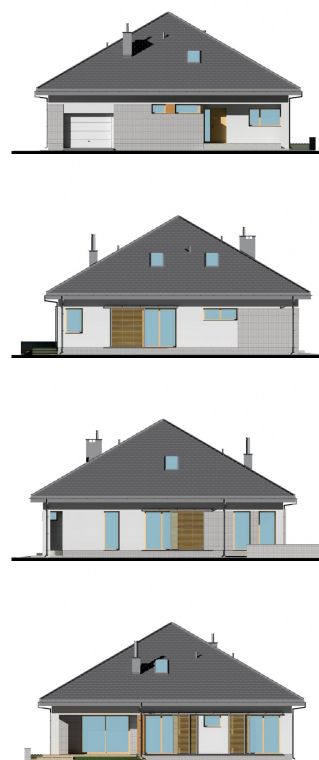
# E-240 Dom parterowy z garażem na jeden samochód

## RZUT PARTERU

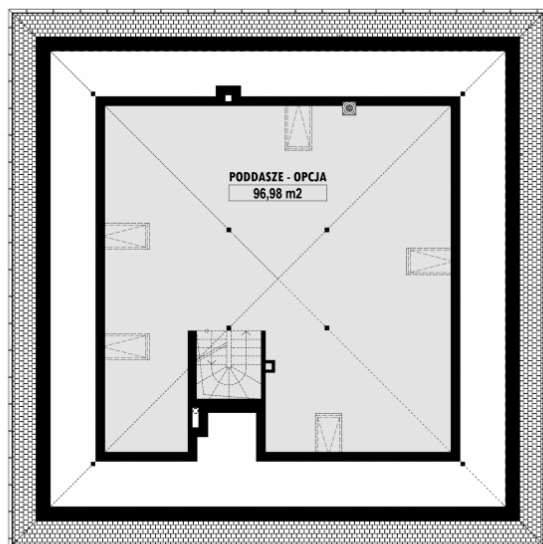


E-240 PARTER

## ELEWACJE



## RZUT KONDYGNACJI +1



E-240 PODDASZE

## TECHNOLOGIA BUDOWY

- Ściany - ceramika + styropian 18cm
- Strop: żelbetowy wylewany
- Pokrycie dachowe: dachówka cementowa
- Ocieplenie posadzki na gruncie - styropian 20cm
- Ocieplenie dachu - wełna mineralna 25-30cm
- Stołarka okienna - drewniana
- Wentylacja - mechaniczna