

E-239 Dom parterowy o symetrycznym dachu

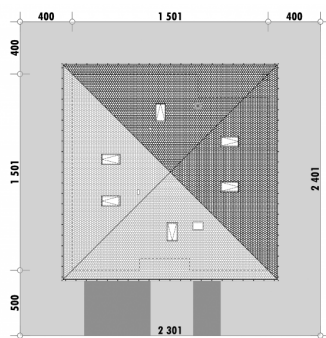
POW. UŻYTKOWA **140,0m²**
+ GARAŻ **24,1m²**



Powierzchnia netto	169,4 m ²
Powierzchnia zabudowy	225,3 m ²
Strych	98,3 m ²
Kubatura	499,32 m ³
Wysokość budynku	8,5 m
Powierzchnia dachu	305,0 m ²
Kąt nachylenia dachu	30°
Minimalne wymiary działki	23,0 x 24,0 m
Stan surowy zamknięty	404 000,00 PLN
Instalacje wewnętrzne	98 200,00 PLN
Wykończenie	149 900,00 PLN
Koszt budowy	652 100,00 PLN
Koszt budowy sys. gospodarczym	521 500,00 PLN

■ OPIS

■ USYTUOWANIE NA DZIAŁCE

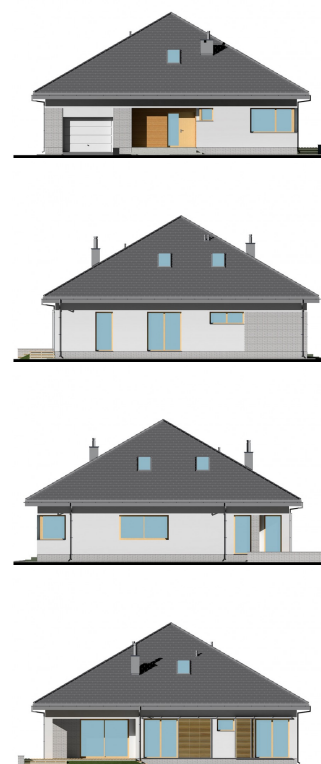


E-239 Dom parterowy o symetrycznym dachu

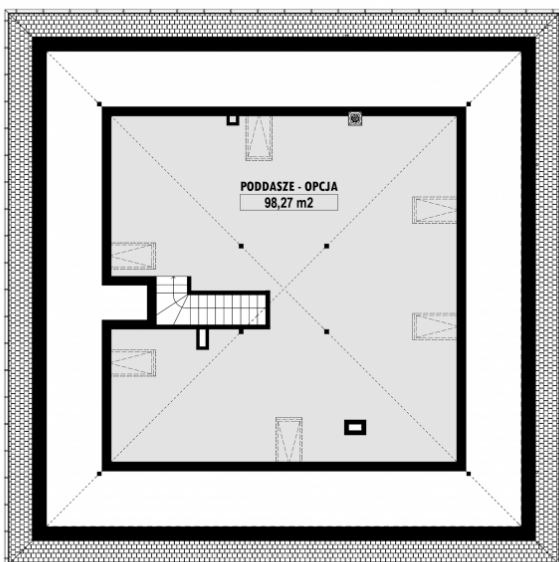
RZUT PARTERU



ELEWACJE



RZUT KONDYGNACJI +1



TECHNOLOGIA BUDOWY

Ściany - ceramika + styropian 18cm
Strop: żelbetowy wylewany
Pokrycie dachowe: dachówka cementowa
Ocieplenie posadzki na gruncie - styropian 20cm
Ocieplenie dachu - wełna mineralna 25-30cm
Stołarka okienna - drewniana
Wentylacja - mechaniczna