

# E-238a Dom parterowy na planie kwadratu

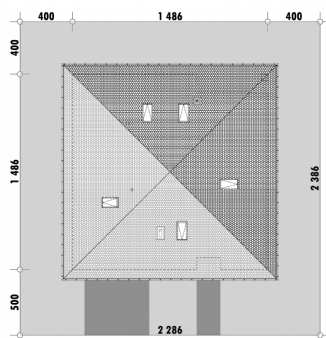
POW. UŻYTKOWA **130,0m<sup>2</sup>**  
+ GARAŻ **34,0m<sup>2</sup>**



Powierzchnia netto	170,1 m <sup>2</sup>
Powierzchnia zabudowy	220,8 m <sup>2</sup>
Strych	95,7 m <sup>2</sup>
Kubatura	504.68 m <sup>3</sup>
Wysokość budynku	8,4 m
Powierzchnia dachu	300,0 m <sup>2</sup>
Kąt nachylenia dachu	30°
Minimalne wymiary działki	22,9 x 23,9 m
Stan surowy zamknięty	405 500,00 PLN
Instalacje wewnętrzne	98 500,00 PLN
Wykończenie	150 800,00 PLN
Koszt budowy	654 800,00 PLN
Koszt budowy sys. gospodarczym	523 600,00 PLN

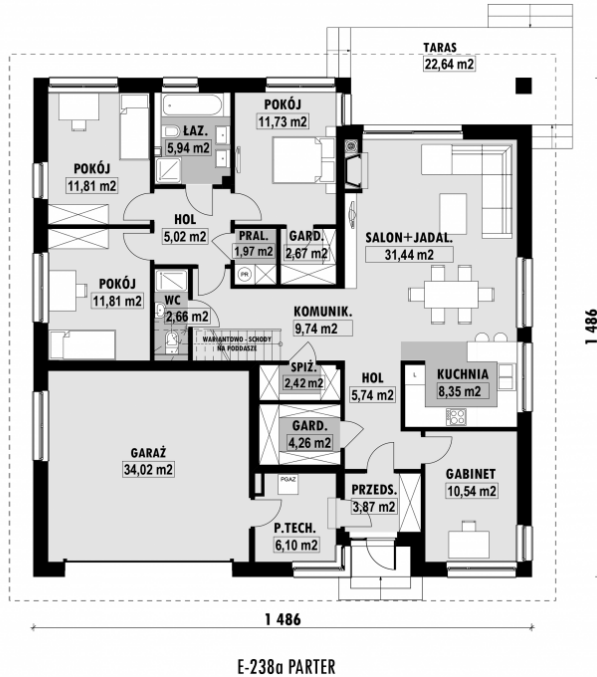
## OPIS

## USYTUOWANIE NA DZIAŁCE



# E-238a Dom parterowy na planie kwadratu

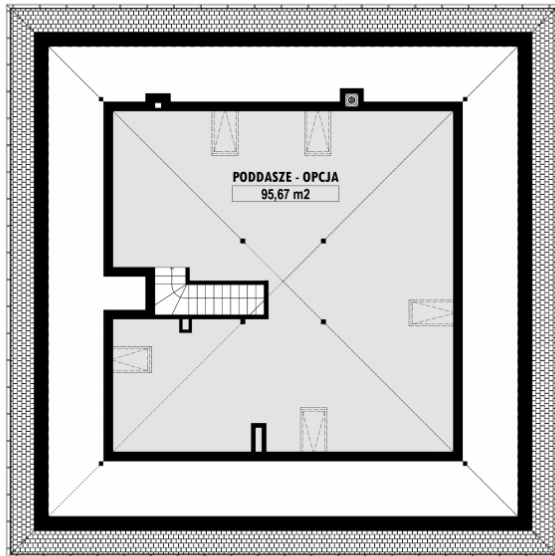
## RZUT PARTERU



## ELEWACJE



## RZUT KONDYGNACJI +1



E-238a PODDASZE

## TECHNOLOGIA BUDOWY

Ściany - ceramika + styropian 18cm

Strop: żelbetowy wylewany

Pokrycie dachowe: dachówka cementowa

Ocieplenie posadzki na gruncie - styropian 20cm

Ocieplenie dachu - wełna mineralna 25-30cm

Stołarka okienna - drewniana

Wentylacja - mechaniczna