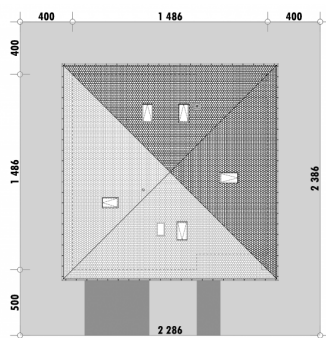




Powierzchnia netto	165,3 m ²
Powierzchnia zabudowy	220,8 m ²
Strych	95,4 m ²
Kubatura	490,93 m ³
Wysokość budynku	8,4 m
Powierzchnia dachu	300,0 m ²
Kąt nachylenia dachu	30°
Minimalne wymiary działki	22,9 x 23,9 m
Stan surowy zamknięty	394 200,00 PLN
Instalacje wewnętrzne	95 800,00 PLN
Wykończenie	146 700,00 PLN
Koszt budowy	636 700,00 PLN
Koszt budowy sys. gospodarczym	508 700,00 PLN

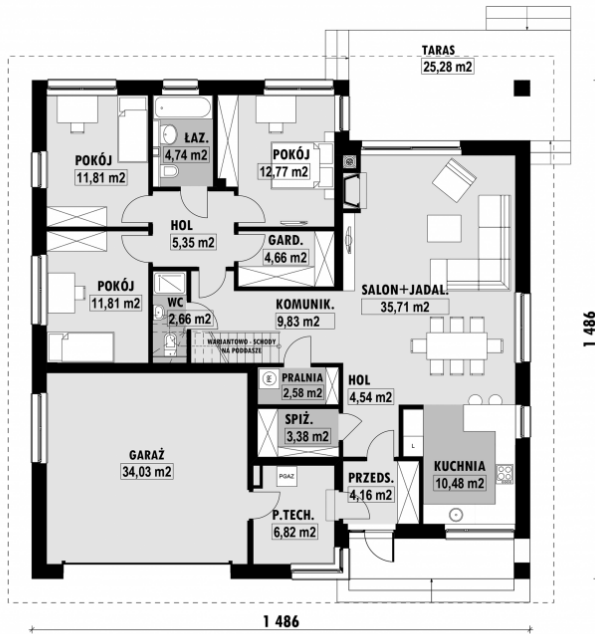
OPIS

USYTUOWANIE NA DZIAŁCE



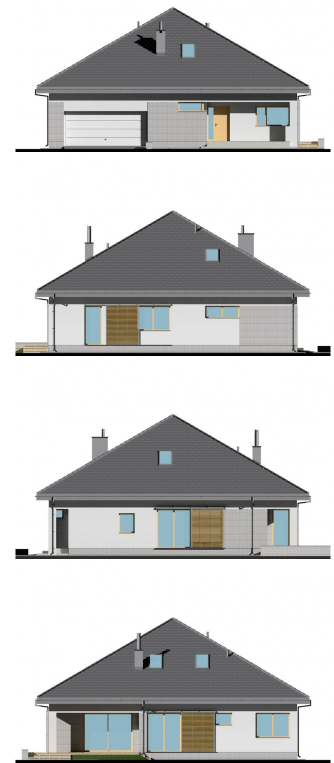
E-238 Parterowy dom dla czterech osób

■ RZUT PARTERU

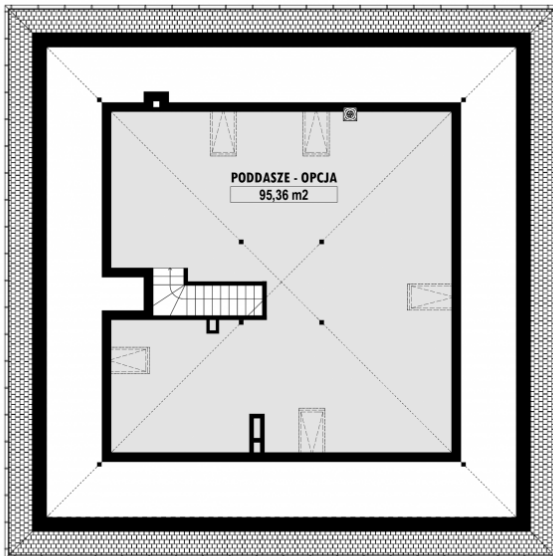


E-238 PARTER

■ ELEWACJE



■ RZUT KONDYGNACJI +1



E-238 PODDASZE

■ TECHNOLOGIA BUDOWY

Ściany - ceramika + styropian 18cm

Strop: żelbetowy wylewany

Pokrycie dachowe: dachówka cementowa

Ocieplenie posadzki na gruncie - styropian 20cm

Ocieplenie dachu - wełna mineralna 25-30cm

Stołarka okienna - drewniana

Wentylacja - grawitacyjna