



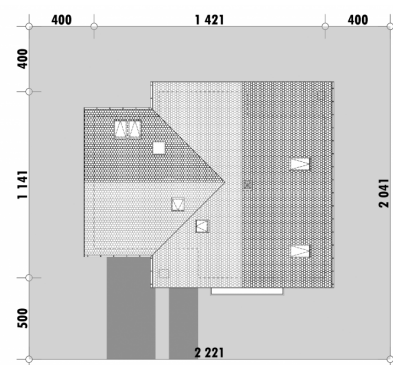
Powierzchnia netto	205,0 m <sup>2</sup>
Powierzchnia zabudowy	148,9 m <sup>2</sup>
Strych	26,1 m <sup>2</sup>
Kubatura	540.11 m <sup>3</sup>
Wysokość budynku	8,5 m
Powierzchnia dachu	220,0 m <sup>2</sup>
Kąt nachylenia dachu	38°
Minimalne wymiary działki	22,2 x 20,4 m
Stan surowy zamknięty	338 900,00 PLN
Instalacje wewnętrzne	87 900,00 PLN
Wykończenie	157 800,00 PLN
Koszt budowy	584 600,00 PLN
Koszt budowy sys. gospodarczym	466 500,00 PLN

## OPIS

Dom z dachem dwuspadowym i garażem z jedno stanowiskowym. Na parterze duży przedsiónek, salon, jadalnia i kuchnia w jednej przestrzeni. Przy kuchni spiżarnia w odrębnym pomieszczeniu. Dodatkowo na parterze znajduje się pokój (gabinet) oraz łazienka z prysznicem. Na poddaszu trzy sypialnie. Sypialnia rodziców z łazienką, odrębne pomieszczenie pralni oraz obszerny strych nad garażem.

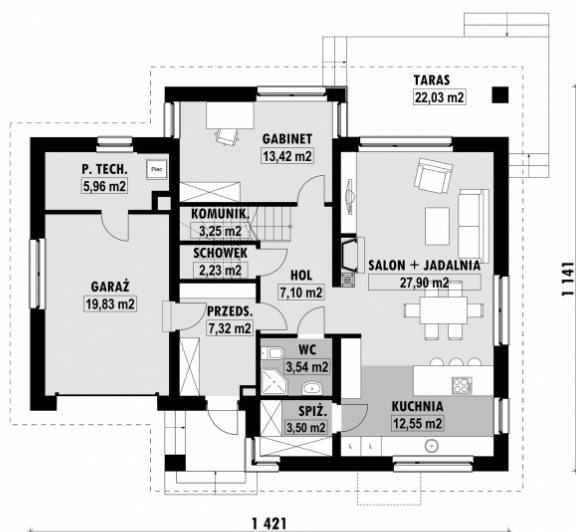
**Dostępna jest również wersja z garażem dwustanowiskowym E-237.**

## USYTUOWANIE NA DZIAŁCE



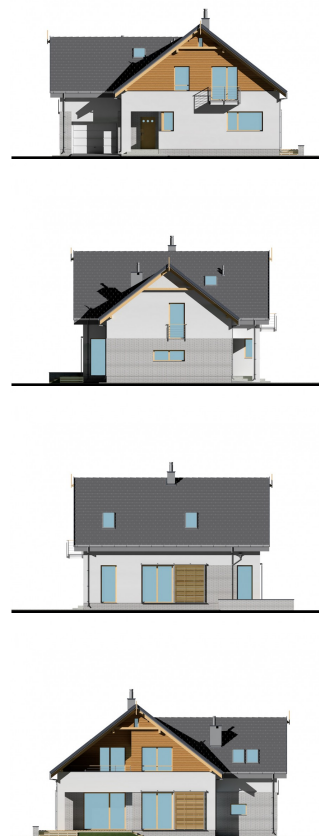
# E-236 Dom ze strychem nad garażem

## RZUT PARTERU

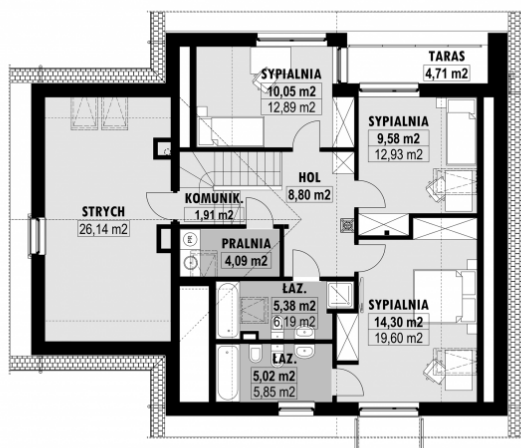


E-236 PARTER

## ELEWACJE



## RZUT KONDYGNACJI +1



E-236 PODDASZE

## TECHNOLOGIA BUDOWY

Ściany - ceramika + styropian 18cm

Strop: żelbetowy wylewany

Pokrycie dachowe: dachówka cementowa

Ocieplenie posadzki na gruncie - styropian 20cm

Ocieplenie dachu - wełna mineralna 25-30cm

Stołarka okienna - drewniana

Wentylacja - mechaniczna