

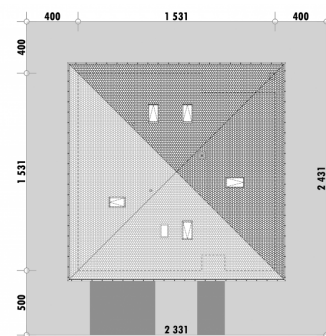


Powierzchnia netto	181,0 m ²
Powierzchnia zabudowy	234,4 m ²
Strych	97,3 m ²
Kubatura	536.67 m ³
Wysokość budynku	8,6 m
Powierzchnia dachu	315,0 m ²
Kąt nachylenia dachu	30°
Minimalne wymiary działki	23,3 x 24,3 m
Stan surowy zamknięty	431 400,00 PLN
Instalacje wewnętrzne	104 700,00 PLN
Wykończenie	160 300,00 PLN
Koszt budowy	696 400,00 PLN
Koszt budowy sys. gospodarczym	556 700,00 PLN

OPIS

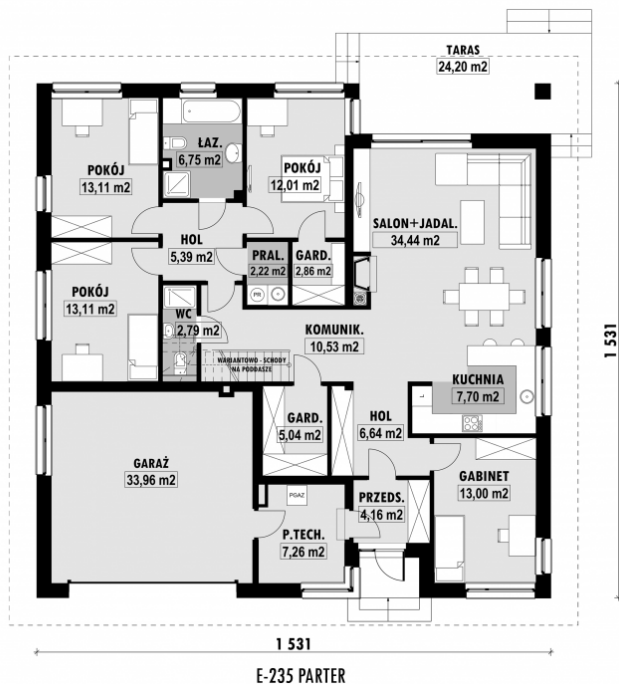
Dom został zaprojektowany na planie kwadratu. Na parterze znajduje się salon z wyjściem na zadaszony taras oraz otwarta kuchnia z blatem barowym. W wydzielonej strefie sypialnianej, jedna sypialnia z własną garderobą, pozostałe trzy sypialnie dostępne z odrębnego holu. Gabinet znajduje się od strony frontowej. Dodatkowymi pomieszczeniami pomocniczymi są pralnia i garderoba. Możliwa jest adaptacja poddasza.

USYTUOWANIE NA DZIAŁCE

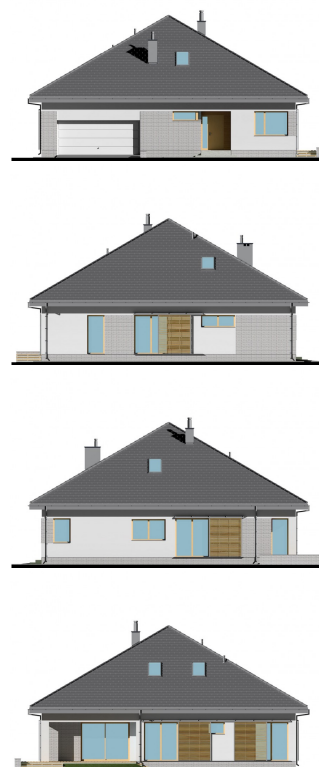


E-235 Dom parterowy z gabinetem

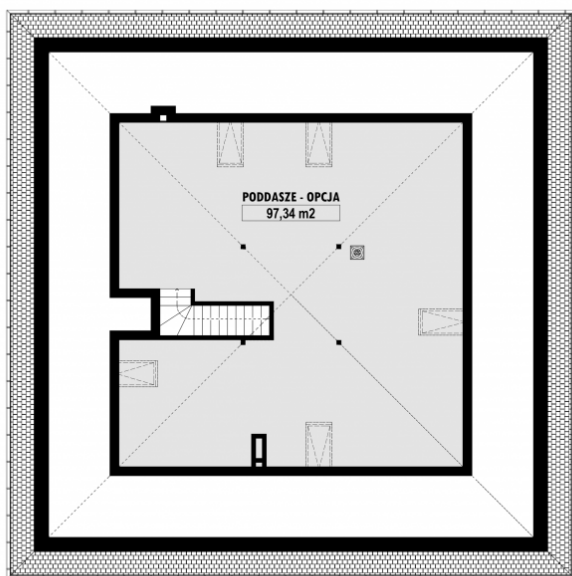
RZUT PARTERU



ELEWACJE



RZUT KONDYGNACJI +1



E-235 PODDASZE

TECHNOLOGIA BUDOWY

Ściany - ceramika + styropian 18cm
Strop: żelbetowy wylewany
Pokrycie dachowe: dachówka cementowa
Ocieplenie posadzki na gruncie - styropian 20cm
Ocieplenie dachu - wełna mineralna 25-30cm
Stołarka okienna - drewniana
Wentylacja - mechaniczna