

E-234 Dom z płaskim dachem i czterema sypialniami

POW. UŻYTKOWA **147,8m²**

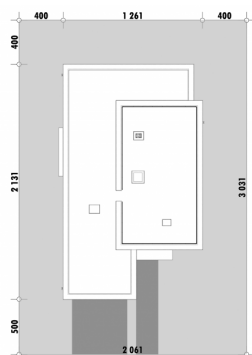
+ GARAŻ **34,2m²**



Powierzchnia netto	182,0 m ²
Powierzchnia zabudowy	239,1 m ²
Kubatura	524.02 m ³
Wysokość budynku	4,6 m
Powierzchnia dachu	200,0 m ²
Kąt nachylenia dachu	1°
Minimalne wymiary działki	20,6 x 30,3 m
Stan surowy zamknięty	433 700,00 PLN
Instalacje wewnętrzne	105 600,00 PLN
Wykończenie	161 500,00 PLN
Koszt budowy	700 800,00 PLN
Koszt budowy sys. gospodarczym	559 800,00 PLN

■ OPIS

■ USYTUOWANIE NA DZIAŁCE



INNE-DOMY.PL

Powsińska 75-82, 02-903 Warszawa
biuro@inne-domy.pl, www.inne-domy.pl

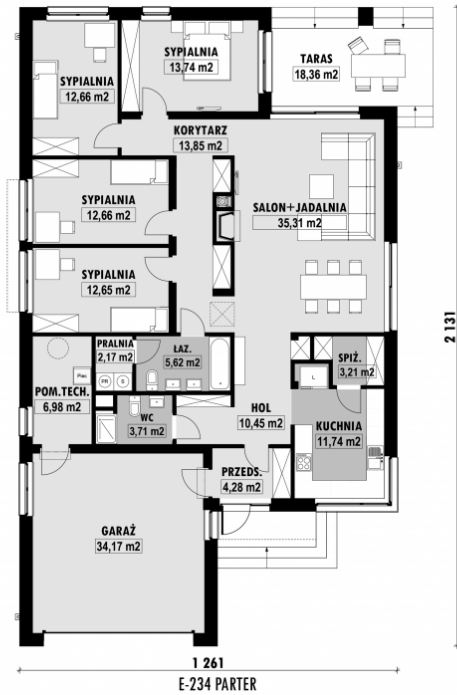
ZAMÓW PROJEKT

 e-domy.pl

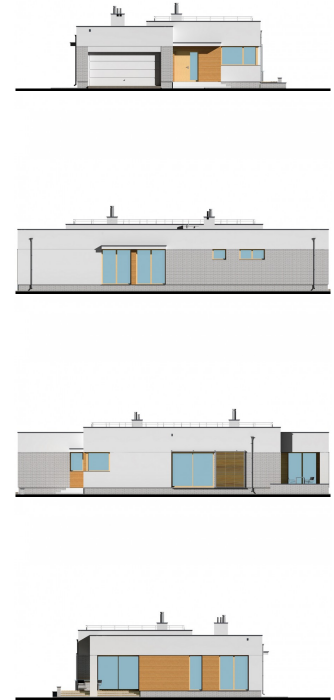
602 823 923 //

E-234 Dom z płaskim dachem i czterema sypialniami

■ RZUT PARTERU



■ ELEWACJE



■ RZUT KONDYGNACJI +1



■ TECHNOLOGIA BUDOWY

Ściany - ceramika + styropian 18cm
Strop: żelbetowy wylewany
Pokrycie dachowe: dachówka cementowa
Ocieplenie posadzki na gruncie - styropian 20cm
Ocieplenie dachu - wełna mineralna 25-30cm
Stołarka okienna - drewniana
Wentylacja - grawitacyjna