

E-233 Parterowy dom z dachem płaskim

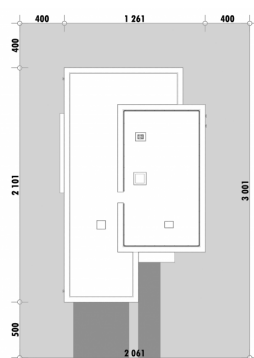
POW. UŻYTKOWA **140,0m²**
+ GARAŻ **34,2m²**



Powierzchnia netto	174,1 m ²
Powierzchnia zabudowy	231,3 m ²
Kubatura	501,7 m ³
Wysokość budynku	4,6 m
Powierzchnia dachu	195,0 m ²
Kąt nachylenia dachu	1°
Minimalne wymiary działki	20,6 x 30,0 m
Stan surowy zamknięty	415 300,00 PLN
Instalacje wewnętrzne	100 800,00 PLN
Wykończenie	154 600,00 PLN
Koszt budowy	670 700,00 PLN
Koszt budowy sys. gospodarczym	535 700,00 PLN

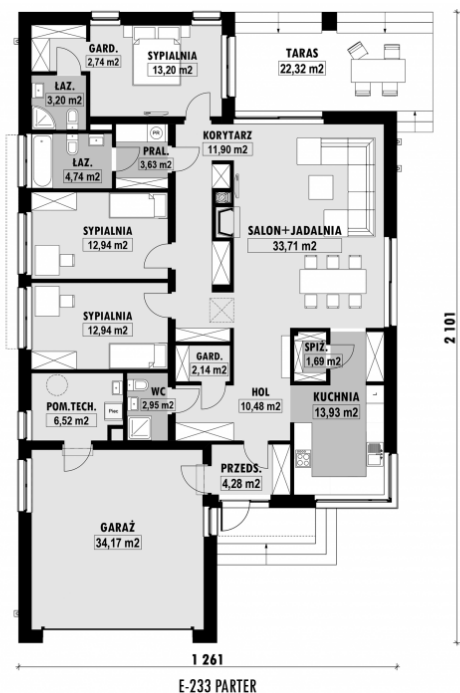
OPIS

USYTUOWANIE NA DZIAŁCE

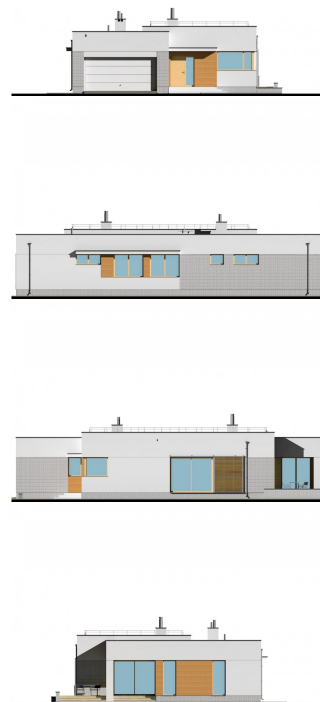


E-233 Parterowy dom z dachem płaskim

RZUT PARTERU



ELEWACJE



RZUT KONDYGNACJI +1



TECHNOLOGIA BUDOWY

- Ściany - ceramika + styropian 18cm
- Strop: żelbetowy wylewany
- Pokrycie dachowe: dachówka cementowa
- Ocieplenie posadzki na gruncie - styropian 20cm
- Ocieplenie dachu - wełna mineralna 25-30cm
- Stołarka okienna - drewniana
- Wentylacja - grawitacyjna